

HOTELLERIE
ICONS

VP

Villa Pamphili
Roma

HOTELLERIE
ICONS

Villa Pamphili
Roma

“Questa collana nasce dal desiderio di raccontare un percorso, nuovo ed entusiasmante, nell’hôtellerie. Una storia di idee dove quello che più conta è la capacità di immaginare ogni hotel come un organismo vivo. Un luogo che non può ridursi al semplice involucro architettonico, ma deve distinguersi per una sua anima che saprà attrarre il pubblico.

I colori, gli arredi, le luci, le camere, il ristorante. Ciascun dettaglio fa la differenza ed è il risultato dell’indispensabile interazione con il gestore e poi con i progettisti.

Un lavoro a più voci per definire quell’unicità che è determinante, in uno scenario di altissima competizione, per il valore e la redditività dell’hotel. Come è accaduto a Villa Pamphili a Roma, primo, significativo episodio di Icons.”

Giulia Longo

Chief Operating Officer Antirion SGR



LA VISIONE

Villa Pamphili e l'hôtellerie nel pensiero di due voci autorevoli

L'IDEA

Un concetto innovativo per una realtà unica

IL PAESAGGIO

Appunti e curiosità sui luoghi dell'hotel, fra natura e arte

LE CONVERSAZIONI

I protagonisti del progetto raccontano obiettivi e sfide

LE ESPERIENZE

Atmosfere e suggestioni da vivere nei diversi spazi dell'hotel

“VILLA PAMPILI È UN PUNTO DI RIFERIMENTO STORICO PER LA NOSTRA FONDAZIONE E OGGI, COMPLETAMENTE RIQUALIFICATA, TORNA A ESSERE IL LUOGO D’ELEZIONE DOVE RAFFORZARE IL NOSTRO SENSO DI APPARTENENZA E DI IDENTITÀ. IL CONTESTO NATURALE E ARTISTICO, INSIEME ALLE DOTAZIONI CONGRESSUALI NE FANNO LA SEDE IDEALE PER LA VITA ISTITUZIONALE E SOCIALE DI ENPAM. ORGOGLIOSI DI RESTITUIRE A NOI STESSI E AL PUBBLICO INTERNAZIONALE UNA LOCATION D’ECCEZIONE.”

Alberto Oliveti
Presidente Enpam

* * *

FONDAZIONE ENPAM

Istituita nel 1937, Fondazione Enpam (Ente Nazionale di Previdenza e Assistenza Medici), è l'ente di previdenza dei medici e degli odontoiatri e opera a favore degli iscritti e dei loro familiari e superstiti. Fondazione senza scopo di lucro autogestita e sostenibile, con personalità giuridica di diritto privato, ha sede a Roma.



“L’ITALIA È UNO SCENARIO DALLA BELLEZZA INFINITA, LA SI INCONTRA OVUNQUE E IL NOSTRO COMPITO È FAR SÌ CHE POSSA ESSERE CONDIVISA DA CHI ABITA E FREQUENTA IL NOSTRO TERRITORIO, PERCHÉ NE DIVENTI AMBASCIATORE NEL MONDO. L’HÔTELLERIE È VITALE PER CONTRIBUIRE A RILANCIARE L’INTERO COMPARTO DEL TURISMO, DOVE L’ITALIA MERITA DI ESSERE AL PRIMO POSTO PER IL SUO PATRIMONIO DI NATURA, ARCHITETTURA, ARTE, CULTURA. VILLA PAMPILI SIGNIFICA PER NOI PROPRIO QUESTO. OFFRIRE, ATTRAVERSO L’ATTENZIONE ALLA QUALITÀ INTESA COME PRECISIONE E SERVIZIO, UN’ESPERIENZA EMOZIONANTE E MEMORABILE DI UN LUOGO UNICO. UN VERO CONCENTRATO DI BELLEZZA VICINO AL VATICANO E ALLE RICCHEZZE STORICHE DELLA CITTÀ, IMMERSO IN UN PARCO SECOLARE, FRA TESORI D’ARTE.”

Ofer Arbib

Chief Executive Officer Antirion SGR

* * *

ANTIRION SGR

Antirion nasce nel 2009 ed è una società di gestione del risparmio indipendente. Formata da stakeholder che vantano importanti esperienze nel mercato immobiliare italiano, si occupa dell’istituzione, gestione e promozione di fondi immobiliari di tipo chiuso riservato.





IL FASCINO AVVOLGENTE DI UNA VILLA URBANA

ATMOSFERE IMMERSIVE, LUCE E NATURA, IN UN HOTEL CONCEPITO COME UN'OASI CONTEMPORANEA. VICINA ALLE BELLEZZE ARTISTICHE DI ROMA, UNA VILLA ELEGANTE E APPARTATA DOVE GLI OSPITI POSSONO VIVERE MOLTEPLICI ESPERIENZE.

* * *

Spirito internazionale e ospitalità italiana per un'idea di hotel unica e originale. Una villa urbana confortevole e accogliente. Interni vibranti dove natura, luce e colore si ispirano a un maestro della leggerezza come Gio Ponti.

Un city resort progettato per offrire tante diverse esperienze. Il piacere di una vacanza rilassante fra attività sportive e trattamenti di benessere, grazie alla piscina all'aperto e alla spa, ma anche ai campi da tennis. Il luogo ideale sia per un turismo individuale che familiare, con le suite complete di angolo bar attrezzato per delivery in camera per un soggiorno ancora più flessibile. Momenti italiani come l'aperitivo in terrazza o il relax a bordo piscina anche per i cittadini di Roma e viaggiatori da tutto il mondo che desiderano venire qui per trascorrere una giornata speciale. E la vocazione business di un hotel dotato di una parte congressuale fra le più avanzate di Roma, dove le aziende possono anche fruire degli spazi aperti e del contesto naturale.

Hotel Villa Pamphili Roma. Un luogo che rinasce grazie al lavoro sinergico del developer, del gestore, dei progettisti e degli interior designer.



Vp

ARTE E CULTURA DELLA CAPITALE E IL VERDE DI UN PARCO ANTICO

VILLA PAMPILI È LA MERAVIGLIA DI UN CONTESTO ASSOLUTAMENTE UNICO. VICINO ALLE BELLEZZE DELLA CAPITALE, A POCHI PASSI DA UN PARCO RICCO DI TESORI D'ARTE.

La posizione elevata di Villa Pamphili offre una vista mozzafiato sul verde e su Roma. Sullo sfondo i paesaggi della campagna romana, tutto attorno il silenzio della Valle dei Casali e di un convento che sorge a fianco dell'hotel. Da questa oasi verdeggiante, tutto è facilmente raggiungibile. Il Vaticano, con San Pietro e la Cappella Sistina, e i vivaci quartieri di Trastevere e Testaccio si trovano a breve distanza. In poco tempo ci si trova nel centro della città per visitarne il patrimonio culturale e artistico, da piazza di Spagna, al Colosseo e ai Fori imperiali. Situato fra gli storici tracciati romani di via Aurelia Antica, via della Nocetta e via Vitellia, l'hotel è a pochi passi da uno dei più affascinanti polmoni verdi della città. Il Parco di Villa Doria Pamphilj, secondo parco antico più grande della Capitale, si dispiega con le sue architetture storiche, ricco di radure ombreggiate e percorsi running, insieme a una pista ciclabile di 11 chilometri, lungo la quale scoprire un luogo di struggente bellezza.

UNA POSIZIONE FELICE

L'hotel offre agli ospiti servizi di mobilità green per raggiungere comodamente il centro della città e visitare i suoi monumenti e musei. La stazione ferroviaria Termini si trova a 25 minuti d'auto e l'aeroporto di Fiumicino a 30 minuti.





**“L'ARCHITETTURA DEVE ESSERE PERFETTA
COME UNA CONCHIGLIA, MA DENTRO LE RISUONI LA VITA,
COME IN QUELLA RISUONA IL MARE”**

* * *

Gio Ponti, architetto e designer italiano (1891-1979)

Vp



EI TESORI



perfezione

[per-fe-zió-ne]
s.f.

* * *

Stato, condizione di ciò che è condotto a termine, portato a compimento.
Condizione, qualità, modo di essere di una persona o di un'azione moralmente irreprensibile.

vitalità

[vi-ta-li-tà]
s.f.

* * *

Forza, vigore fisico e morale; energia vitale: *una persona dotata di grande vitalità;*
la vitalità della mente, dell'ingegno. Capacità di vivere: *la vitalità di un seme, di un organismo.*
Capacità di prosperare nel tempo: *la vitalità di un'opera d'arte, di un principio, di un'idea.*



LA VILLA, LE FONTANE, I GIARDINI

Con la sua superficie di 184 ettari, il parco di Villa Doria Pamphilj è un teatro di bellezze naturali e storiche.

Il Giardino Segreto all'italiana, le suggestive fontane e la Villa che i Doria edificarono nel XVII secolo, residenza storica che si è conservata integra nel corso dei secoli.



ALLA SCOPERTA DEI TESORI
DEL PARCO

STORIA DI UN'IDEA E DI UN HOTEL CHE RINASCE

LA SFIDA ERA RIPORTARE ALLA LUCE TUTTE LE POTENZIALITÀ DI UN LUOGO SPECIALE. UN PERCORSO ENTUSIASMANTE, UN VIAGGIO SINERGICO, COME RACCONTANO I DUE RESPONSABILI DEL PROGETTO DI ANTIRION: VINCENZO SCERBO, HEAD OF ASSET MANAGEMENT E FUND MANAGER DEL FONDO HOTEL E CLAUDIA CARACAUSI, ASSET MANAGER.

* * *

Qual è stato il primo passo nel configurare Villa Pamphili com'è oggi?

V. Scerbo: partivamo da una struttura anni Settanta immersa in un contesto meraviglioso. Un'oasi urbana a breve distanza dal centro di Roma, con tantissime potenzialità e molto lavoro da fare. Quello che occorreva più di tutto era un'idea forte, fuori dagli schemi, capace di riposizionare l'hotel e attrarre nuovi clienti. Una visione che abbiamo messo a fuoco insieme al gestore, che nei progetti di hôtellerie svolge per noi un ruolo chiave.

Che criteri avete seguito nella scelta del gestore?

V. Scerbo: il gestore ideale deve avere il polso del mercato, captare tendenze e desideri. E poi sapere osare e immaginare qualcosa di nuovo. Per il rilancio di Villa Pamphili abbiamo trovato l'interlocutore giusto in Aries. Dinamici e pragmatici allo stesso tempo, hanno condiviso da subito con noi il concept dell'hotel come city resort e il progetto di riqualificazione che potesse tradurre in realtà quest'idea.

Quali sono stati gli interventi più significativi?

C. Caracausi: dati i limiti imposti dai vincoli paesaggistici per le facciate e per la planimetria, abbiamo scelto degli interventi molto mirati e strategici. Per valorizzare la connotazione di city resort è stata decisiva, rinunciando a qualche camera, la realizzazione del bar ristorante rooftop. Sempre al quinto piano, abbiamo creato delle suite complete di angolo bar attrezzato per delivery in camera, per attrarre anche quei turisti che

desiderano avere maggiore autonomia e intimità in momenti come la colazione o la cena, ad esempio le famiglie. Anche la riqualificazione della piscina e della spa hanno fatto la differenza.

Quali mercati apre il concept di villa urbana?

V. Scerbo: l'hotel aveva già una pluralità di vocazioni che ora può esprimere pienamente. È la location ideale per il turista in cerca di una vacanza che alterni relax, sport e visite culturali a Roma. Ci sono poi i frequentatori, romani e non, che senza soggiornare vogliono godersi un aperitivo in terrazza, un bagno in piscina o un trattamento alla spa. Negli Stati Uniti la fruizione giornaliera degli hotel è molto diffusa, mentre in Italia non ancora ed è sicuramente una fetta di mercato molto interessante. C'è poi il mercato delle convention e degli incontri aziendali, grazie alla parte congressuale dell'hotel, che abbiamo valorizzato con un sistema di sale modulari e con le attrezzature più avanzate.

In che modo il design degli interni contribuisce a rafforzare l'identità dell'hotel?

C. Caracausi: la scelta di Dexter Moren Associates, lo studio inglese che ha firmato l'interior, si è rivelata molto felice anche per il taglio internazionale che ha dato all'hotel. Il contrasto fra gli esterni, necessariamente essenziali anche per i vincoli paesaggistici, e l'eclettismo sorprendente degli interni, ha stupito prima di tutto noi stessi. Un contrasto che diventa uno straordinario valore aggiunto, regalando un'esperienza ancora più coinvolgente agli ospiti.

ICONE ITALIANE DELL'HÔTELLERIE

3.380 camere, quattro regioni (Lombardia, Lazio, Valle d'Aosta e Sardegna), sei gestori. Sono i numeri dell'hôtellerie di Antirion, tutta italiana e estremamente

diversificata per tipologia ricettiva, dal business hotel in pieno centro città, al grande resort sul Mediterraneo, all'urban resort come Villa Pamphili Roma.

L'ARTE ITALIANA DI OFFRIRE UN'ESPERIENZA

PARLANDO DI EMOZIONI, OSPITALITÀ E JOIE DE VIVRE CON CLAUDIO OLIVA, GENERAL MANAGER DI HOTEL VILLA PAMPHILI E DEPUTY CHIEF OPERATING OFFICER DI ARIES GROUP.

Quali emozioni volete comunicare ai vostri ospiti?

La nostra è un'oasi al riparo dai rumori della città. Un rifugio appartato e immerso nel verde all'interno di una grande metropoli, dove privacy, senso di pace e benessere sono garantiti. Un luogo dove ritrovare i piaceri della vita, quelli veri. Ogni elemento è estremamente coerente con una filosofia orientata alla gioia di vivere. Dal design degli interni, originale e caratterizzante, all'elemento acqua, con la piscina circondata dal verde unica a Roma, e i percorsi nella spa, fino al rooftop al 5° piano con musica live, crudité, bollicine e convivialità.

Che tipo di soggiorno intendete offrire?

A Villa Pamphili più che trascorrere un soggiorno si vive un'esperienza, ricca di attività e sfaccettature. L'ospitalità è tipicamente italiana, fresca, attenta, con un occhio speciale alla cucina e senza sovrastrutture. Vogliamo garantire eccellenza, ma sempre con il sorriso. Desideriamo far sentire gli ospiti pienamente a proprio agio, in relax e libertà.

A quali pubblici vi rivolgete in particolare?

Sicuramente a un pubblico internazionale, che apprezza una location così speciale e lo stile italiano della nostra accoglienza. Qui coesistono in perfetta armonia due attitudini diverse. Ci rivolgiamo a un turismo leisure, ma abbiamo anche le strutture ideali per aziende e incontri business. I soggiorni di lavoro si possono così arricchire di connotazioni di benessere e relax, dalle cene gourmet alle attività sportive.



INTERNI ECLETTICI CONNESSI CON LA NATURA

ATMOSFERE VIBRANTI E UN USO ECLETTICO DEL COLORE, DEI MATERIALI E DEI DECORI. DEXTER MOREN ASSOCIATES HA IMMAGINATO E REALIZZATO UN INTERIOR DI GRANDE EFFETTO, MA SEMPRE EQUILIBRATO. LINDSEY BEAN-PEARCE, PARTNER DELLO STUDIO BRITANNICO, PARLA DELLE FONTI DI ISPIRAZIONE, FRA GIO PONTI E DESIGN BIOFILICO.

Come avete concretizzato il concetto di villa urbana che caratterizza l'hotel?

Proprio come in una villa urbana contemporanea, l'interior riecheggia il verde e la luce da cui è avvolto l'hotel. In ogni progetto partiamo sempre dall'analisi del contesto. È il luogo che offre la chiave per dare all'edificio un'anima autentica. In questo caso l'ambientazione eccezionale, con il grande parco di

Villa Doria Pamphilj, ci ha stimolato a restituire all'hotel tutto il suo fascino, riportando la natura negli spazi interni.

Come avete risolto questa connessione fra esterno e interno?

L'hotel, così immerso nella natura, ci ha riportato all'eleganza delle grandi ville di Miami. Abbiamo voluto espandere questa sensazione di luce e di respiro. Il design biofilico, che studia nuove interazioni fra natura e interni per il benessere delle persone, ci ha ispirato moltissimo. Affacci e porte vetrate stabiliscono una relazione continua con le terrazze e i giardini e fanno fluire la luce naturale all'interno.

Abbiamo utilizzato piante e inserti di verde un po' ovunque. L'organizzazione degli spazi è fondamentale per creare un movimento libero e fluido, un'atmosfera immersiva che sollecita tutti i sensi e invita gli ospiti a soffermarsi con piacere nelle diverse ambientazioni.



RECEPTION/LOBBY

/Ospitale
/Scenografico
/Suggestivo
/Sorprendente
/Prospettico

Accoglienza

Esplorare

AMERICAN BAR/LOUNGE

- /Dinamismo
- /Geometria
- /Colore
- /Originalità

Atmosfera



vibrazioni



“LE IDEE ORIGINALI NON CONTANO:
ANZI IDEE EFFETTIVAMENTE ORIGINALI NON ESISTONO.
LE IDEE SI RICEVONO E SI RIESPRIMONO”

* * *

Gio Ponti, architetto e designer italiano (1891-1979)

Vp

*Semplicità
complessa*





Ispirazione

[i-spi-ra-zió-ne]
s.f.

* * *

Estro creativo, impulso alla creazione artistica e intellettuale.
Particolare stato di concentrazione capace di tradursi in impulso creativo.
Intuizione improvvisa, idea brillante balenata nella mente.
Modello a cui ci si rifà, spunto: *prendere ispirazione da qualcuno*. Orientamento.

cultura

[cul-tù-ra]
s.f.

* * *

L'insieme delle cognizioni intellettuali che una persona ha acquisito attraverso lo studio e l'esperienza, rielaborandole con un personale e profondo ripensamento in modo da convertire le nozioni da semplice erudizione in elemento costitutivo della sua personalità morale, della sua spiritualità e del suo gusto estetico, e nella consapevolezza di sé e del proprio mondo.

Vp



Dietro le quinte



Semplicità
complessa



RISTORANTE/CONVIVIO

/Avvolgente
/Morbido
/Leggero
/Invitante

Giorno e notte



*Composizione
e design*



Stile sofisticato

SUITE

/Sensoriale
/Vegetale
/Materico
/Aperto
/Luminoso



In che modo vi ha ispirato il design di Gio Ponti?

Chi altri se non lui, il maestro del design italiano che negli anni Cinquanta ha stupito con le sue invenzioni meravigliose. Un uomo che disegnava edifici, arredi, ceramiche, lampade con grande abilità e verve creativa. I suoi interni erano forse ancora più d'effetto delle sue architetture. Nella progettazione di Villa Pamphili abbiamo attinto ai suoi colori vibranti e audaci, al suo senso della forma e della funzionalità, al suo gusto decorativo, alla sua capacità di articolare e distribuire gli spazi. Ci siamo soprattutto ispirati a quella gioia di vivere italiana che percorre tutta l'opera di Gio Ponti.

Come avete modulato materiali, colori e finiture nei diversi spazi?

L'hotel è molto vasto e con spazi multifunzionali. Abbiamo definito le diverse zone trattando pareti, soffitti e pavimenti come delle tele di quadri. Pattern geometrici con piastrelle

a mosaico e murales dai colori intensi. Tessuti realizzati in esclusiva con motivi arlecchino monocromatici e tappeti con grafiche e diagonali si mescolano alle tappezzerie con motivi vegetali tropicali.

Colonne che abbiamo volutamente enfatizzato, per dare ritmo allo spazio. Il risultato è un interior pieno di colori. Una miscela di rosa, verdi, crema, con interventi di blu ultramarino, terracotta e verde smeraldo. Un'esuberanza sempre calibrata, che ci auguriamo comunichi quel senso di meraviglia che caratterizzava l'opera di Gio Ponti e la stessa eleganza senza tempo.

IL DESIGN GLOBALE DI GIO PONTI

Celebre architetto e designer italiano (1891-1979), Gio Ponti è pioniere dell'arte totale e anticipatore del concetto di lifestyle. Con la sua creatività gioiosa e il suo

talento trasversale, spazia dalle architetture all'editoria (nel 1928 fonda Domus) ai costumi e scenografie per il teatro La Scala a Milano, al tessile e agli arredi.

UN PROGETTO IN ARMONIA CON IL PAESAGGIO

L'HOTEL VILLA PAMPHILI SORGE NELLA VALLE DEI CASALI, AREA NATURALE PROTETTA DA VINCOLI PAESAGGISTICI. STEFANO DEL PIERO, PROJECT MANAGER DI JACOBS ITALIA, RACCONTA IL DELICATO PROCESSO DI RIQUALIFICAZIONE, DAL RESTAURO DELLE FACCIATE AI NECESSARI AGGIORNAMENTI TECNOLOGICI.

* * *

Come avete affrontato i vincoli paesaggistici?

In quest'area naturale la Soprintendenza vincola soprattutto le facciate dell'edificio, stabilendo regole precise anche per l'uso dei colori, che devono appartenere alla gamma delle terre, in armonia con il contesto.

Ci siamo impegnati per semplificare le cromie dell'involucro esterno e ottenere un effetto il più omogeneo possibile. I vincoli paesaggistici hanno influito anche sulla progettazione degli

impianti: non potendo utilizzare la copertura del fabbricato abbiamo individuato zone alternative dove disporre i macchinari, sia all'interno dell'hotel che in spazi esterni opportunamente schermati.

Qual è stato il criterio guida del progetto?

Abbiamo optato per una logica non invasiva fatta di interventi di riqualificazione dell'esistente, dove era possibile, e di sostituzione di alcuni elementi solo in casi eccezionali.

La piscina esterna, che doveva essere messa a norma, ha richiesto l'intervento strutturale più incisivo: abbiamo sostituito tutti gli impianti meccanici ed elettrici e il trattamento delle acque e inserito una vasca di compensazione.

Insieme alla piscina, la spa è fra i servizi più importanti dell'hotel. Come siete intervenuti?

Abbiamo lavorato per garantire funzionalità e sicurezza e per creare un ambiente impeccabile e accogliente. Con interventi di manutenzione e rinnovamento dove era necessario, dopo uno screening accurato della distribuzione degli impianti e delle dotazioni tecniche.

Importante poi il restyling estetico, con nuovi sistemi di illuminazione, finiture a parete e controsoffitti sia nelle zone collettive che nelle salette dei trattamenti individuali.

Comfort e efficienza si riconoscono fin dall'accesso. Come avete curato lastricati esterni e hall?

All'esterno abbiamo sostituito tutti i lastricati con pavimentazioni antiscivolo, riqualificando anche le impermeabilizzazioni. Nell'area reception abbiamo rinnovato interamente le vetrate e riqualificato gli impianti meccanici, elettrici e speciali, sostituendo anche la bussola di ingresso e la pensilina.

Come avete gestito il tema dell'efficienza energetica, sempre più attuale anche nell'hospitality?

Con la completa sostituzione degli impianti meccanici, elettrici e speciali dell'edificio. Per ottimizzare i consumi abbiamo introdotto un sistema di gestione delle camere centralizzato. Tutte le superfici vetrate sono state trattate disponendo delle pellicole schermanti.

LA VALLE DEI CASALI

Incantevole riserva naturale che si estende come un corridoio verde da Villa Doria Pamphilj con i suoi rinomati Giardini fino al Tevere. Chiamata così

per la presenza di numerosi casali, fra cui spicca la settecentesca Villa York, tipico esempio di vigna romana.



TRASCORRERE GIORNI MEMORABILI IN
UN RIFUGIO URBANO IMMERSO NELLA NATURA.
LONTANO DA TUTTO, VICINO AL CENTRO
DELLA CITTÀ

Vp



Vp

UN'ARCHITETTURA IN EQUILIBRIO CON L'AMBIENTE

COMPLETAMENTE RINNOVATO, HOTEL VILLA PAMPILI È IL RISULTATO DI UN ATTENTO PROGETTO DI RIQUALIFICAZIONE CHE HA TENUTO CONTO DEI VINCOLI PAESAGGISTICI CHE TUTELANO L'ECCEZIONALE CONTESTO NATURALE CIRCOSTANTE.

* * *

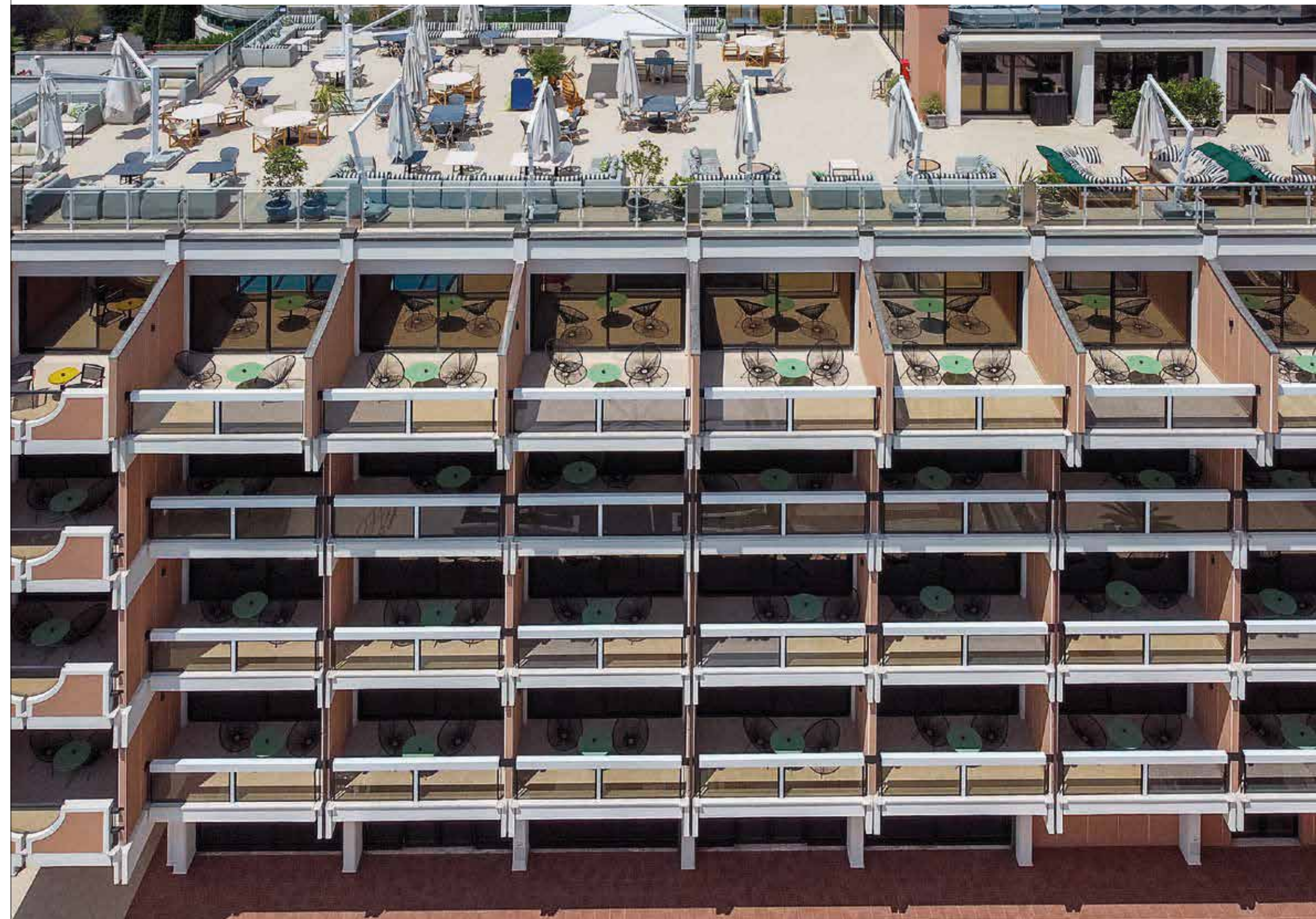
“L'architettura di Villa Pamphili si inserisce con gentilezza nel verde che la circonda. Un city resort sviluppato su cinque piani, che culmina nel grande rooftop da cui godere la vista sulla natura. Le cromie dell'intonaco riprendono le sfumature delle terre che caratterizzano la splendida Valle dei Casali in cui si trova l'hotel. La facciata è un mosaico calibrato e armonioso di vetrate e terrazze, che illuminano gli interni di luce naturale. Con le sue suite e camere, 235 in tutto, la spa, la piscina, i bar e ristoranti completi di grandi spazi open air, Villa Pamphili è il luogo ideale dove vivere giorni memorabili.”

Stefania Zoffoli,
Project Construction Manager di Colliers REMS

RITMO CALIBRATO

La struttura anni Settanta, completamente riqualificata, ritrova una sua elegante modernità. Il gioco dei pieni e dei vuoti, insieme all'uso sapiente e essenziale del colore, scandisce la facciata e dà unità all'insieme.

Vivere l'atmosfera







LE ESPERIENZE

INSERTI DI VERDE

L'intero complesso è disseminato di piante e aree verdi inserite ad arte, dalla piscina al rooftop. Una sintonia perfetta con il paesaggio circostante, che valorizza l'atmosfera rigenerante dell'hotel.



TUFFARSI NELLA TRASPARENZA DELL'ACQUA,
NELLA LUCE E NEL VERDE.
ATMOSFERE SOLARI E PURA GIOIA DI VIVERE

Vp

**"AMATE I BUONI ARCHITETTI MODERNI (...),
ESSI DEVONO FARE VILLE INCANTEVOLI
PER LE VOSTRE VACANZE,
ALBERGHI INCANTEVOLI PER I VOSTRI VIAGGI"**

* * *

Gio Ponti, architetto e designer italiano (1891-1979)

Vp



TUFFARSI NELLA
NELLA L
ATMOSFERE SOL

gioia

[giò-ia]
s.f.

* * *

Senso di contentezza, di piacere, sinonimo di felicità, allegria:
momento di gioia; saltare dalla gioia.

elegante

[e-le-gàn-te]
agg.

* * *

Dal lat. *elēgans* che deriva da *eligēre* "scegliere".
Di qualcuno o qualcosa che ha insieme grazia e semplicità,
rivelando cura e buon gusto senza eccessiva ricercatezza o ostentazione.

Vp





UN ANGOLO DI MEDITERRANEO A ROMA

LA PISCINA E IL SOLARIUM IMMERSO NEL VERDE ACCOLGONO OSPITI E VISITATORI IN UNO SPAZIO DI TRANQUILLITÀ E PRIVACY ASSOLUTA.

Nell'aria il canto delle cicale, il profumo dei fiori e delle erbe aromatiche. In uno scenario da mediterraneo italiano, le vacanze romane a Villa Pamphili offrono il piacere di un tuffo nella piscina all'aperto. Una meta invitante anche per i romani e per turisti e viaggiatori che, dopo una visita ai capolavori artistici di Roma, desiderano fare una pausa nella pace di un luogo speciale, riservato e al riparo dai rumori della città.

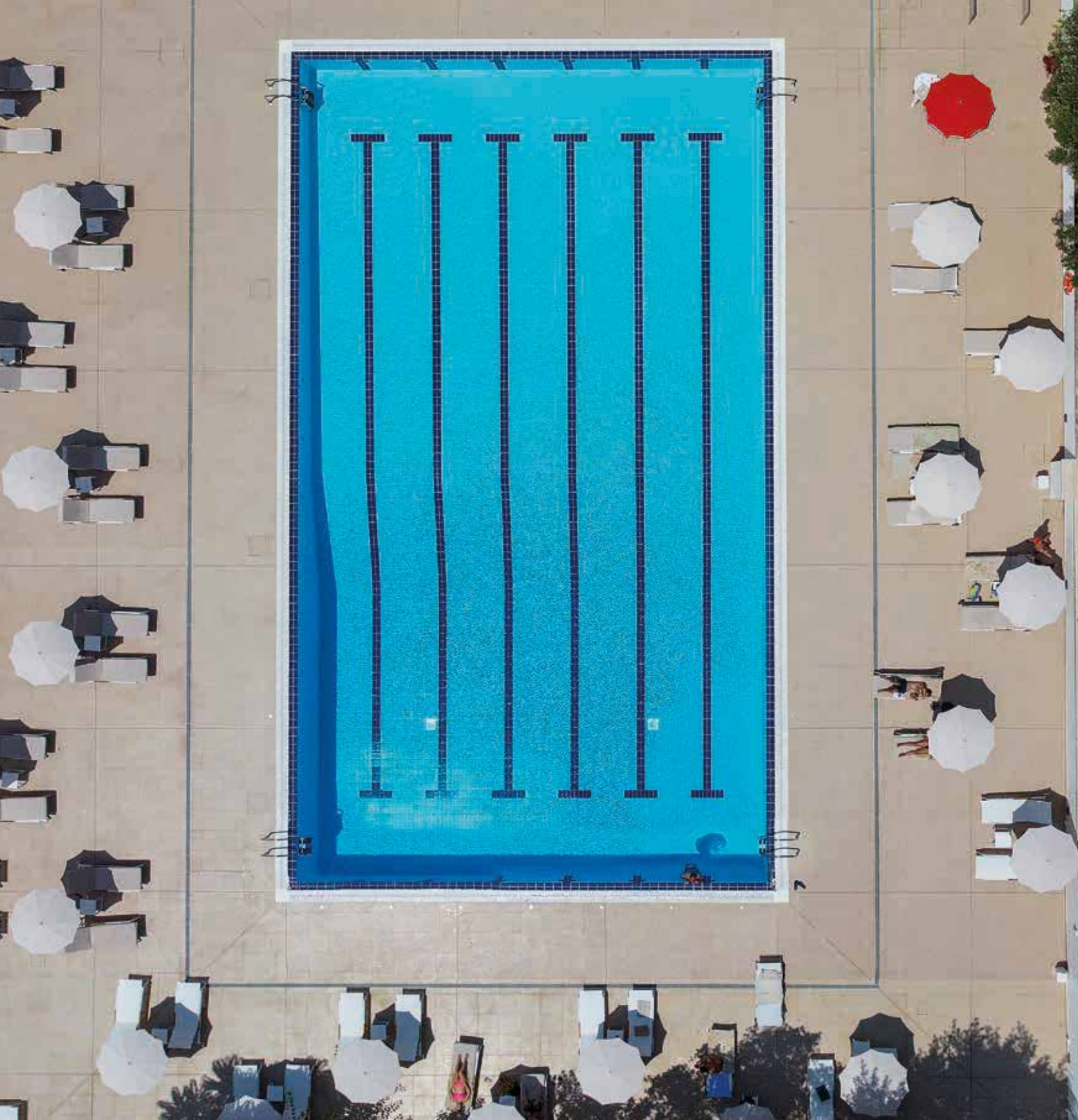
Location ideale per tutti gli amanti dello sport e del movimento, Villa Pamphili permette di alternare in completa libertà le nuotate in piscina a una sessione di allenamento all'aria aperta con i personal trainer dell'hotel, o a una partita nei campi da tennis interni o nei vicini campi di padel convenzionati con l'hotel.

UNO SCENARIO DI PACE

Dalle camere dell'hotel e dal rooftop la vista si apre sulla piscina, sul solarium di 500 m² e sul parco, dando una sensazione di pace e benessere.

Vivere l'atmosfera





LE ESPERIENZE







LE ESPERIENZE

“NON È IL CEMENTO, NON È IL LEGNO,
NON È LA PIETRA, NON È L'ACCIAIO,
NON È IL VETRO L'ELEMENTO PIÙ RESISTENTE.
IL MATERIALE PIÙ RESISTENTE NELL'EDILIZIA È L'ARTE”

* * *

Gio Ponti, architetto e designer italiano (1891-1979)

Vp



BRA



bellezza

[bel-léz-za]
s.f.

* * *

Armonia e perfezione formale: *la bellezza di un paesaggio, di una poesia;*
in senso morale, generosità, bontà, nobiltà: *la bellezza di un sentimento.*

immaginazione

[im-ma-gi-na-zió-ne]
s.f.

* * *

Facoltà della mente di creare e accostare con libertà immagini e pensieri:
possedere una fervida, ricca immaginazione.

Vp

RELAX A BORDO PISCINA

Ombrelloni e chaise-longue
arredano uno spazio dove
rilassarsi e rinfrescarsi, magari
sorseggiando un caffè o un
drink al pool bar.

Emozioni dal vivo



NUOTARE ALL'OMBRA
DEGLI OLEANDRI



LE ESPERIENZE



ENTRARE IN UNA DIMENSIONE
SORPRENDENTE. LASCIARSI AVVOLGERE
DA UNO SPAZIO FLUIDO
DOVE TUTTO È LUCE E COLORE

vp



Vp

RECEPTION E LOUNGE BAR, UNA SCENOGRAFIA ORIGINALE

IL PIANO TERRA ACCOGLIE GLI OSPITI DANDO UNA SENSAZIONE DI APERTURA E CALORE. VILLA PAMPHILI SVELA DA SUBITO IL CONNUBIO ORIGINALE FRA SERVIZI IMPECCABILI E ATMOSFERA.

La reception è disposta con discrezione sulla destra dell'ingresso. Da qui la prospettiva si apre sull'ampio lounge bar che dà sulla vasta terrazza. Tappezzerie e decori murali che mutano di continuo, punti luce dagli effetti suggestivi. Piante tropicali e vasi con foglie recise ovunque. Variazioni scenografiche, in una regia degli interni dal gusto eclettico. L'intero piano terra è pervaso dai colori e dalla luce che caratterizzano tutti gli interni. In un colpo d'occhio Villa Pamphili racconta già la sua identità di oasi urbana contemporanea, aperta anche ai visitatori che vengono qui a trascorrere una giornata o qualche ora. Un'atmosfera che si intreccia con l'eccellenza dei servizi, come la possibilità di prenotare mezzi elettrici e sostenibili per visitare comodamente le bellezze artistiche della Capitale o di riservare un trattamento alla spa.

ACCOGLIENZA CON STILE

Aperta al pubblico h24, la reception colpisce per l'armonia delle cromie e degli arredi. Originale il fondale composto da un mosaico di piastrelle nei toni solari del rosso e del giallo.





LE ESPERIENZE

“L'ARCHITETTURA DENTRO È FATTA PER PERCORRERLA:
DEVE ESSERE UN SEGUITO DI SPETTACOLI:
MEGLIO SE HA PIÙ VEDUTE, E DA SOTTO E DA SOPRA”

* * *

Gio Ponti, architetto e designer italiano (1891-1979)

Vp





scenografia

[sce-no-gra-fi-a]
s.f.

* * *

Arte e tecnica di creare le scene per una rappresentazione teatrale o cinematografica.
Complesso di elementi scenici utilizzati in uno spettacolo.
Anticamente, disegno prospettico di un edificio o altra opera architettonica.

dinamismo

[di-na-mi-smo]
s.m.

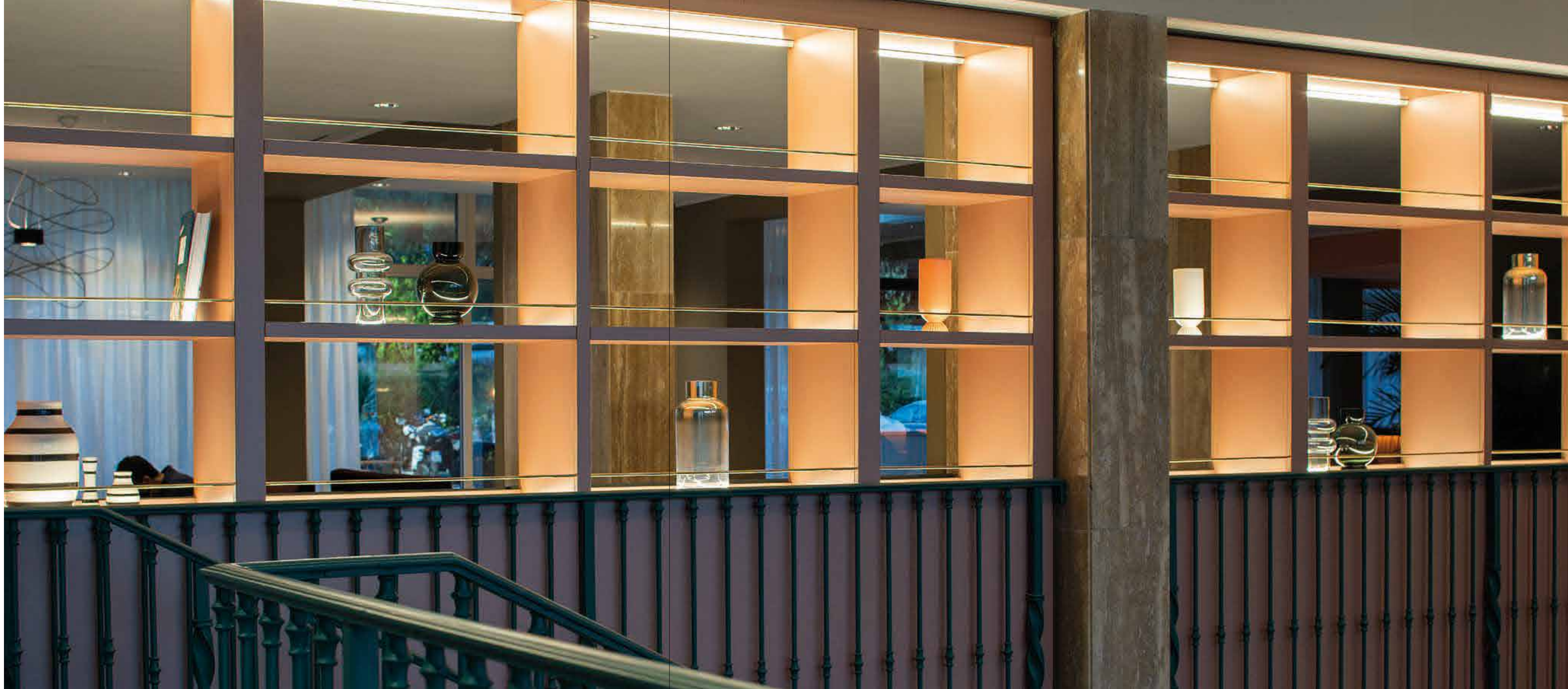
* * *

Carattere di intenso movimento, di grande operosità.
Possibilità di mutare, di trasformarsi, di rinnovarsi.
Effetto di movimento: *dinamismo di una rappresentazione figurativa.*

Vp









ATMOSFERE RILASSATE

La lounge offre uno spazio tutto da vivere. Poltroncine, divanetti, tavolini disseminati ovunque creano zone di relax e incontro. I fondali a strisce verticali e orizzontali danno movimento e eleganza e i diaframmi lignei contribuiscono a creare ambientazioni intime e rilassate.



IL PIACERE DI INCONTRARSI
E CONVERSARE



UNO SPAZIO POLIEDRICO

Disegnato a U in modo da essere raggiungibile su tre lati, l'american bar Rendez-V è perfetto in ogni momento. Per una colazione all'italiana al mattino, per un veloce pranzo leggero dopo un percorso alla spa, o per un aperitivo o un drink a fine giornata. Ideali per incontri di lavoro le ambientazioni riservate.

**“IL FOGLIO BIANCO ATTENDE IL COLORE PER VIVERE:
BISOGNA VIOLARE IL BIANCO.
TUTTO AL MONDO DEVE ESSERE COLORATO”**

* * *

Gio Ponti, architetto e designer italiano (1891-1979)

Vp





UNO SPAZIO POLIEDRICO

Disegnato a U in modo da essere raggiungibile su tre lati, l'american bar Rendez-V è perfetto in ogni momento. Per una colazione all'italiana al mattino, per un veloce pranzo leggero dopo un percorso alla spa, o per un aperitivo o un drink a fine giornata. Ideali per incontri di lavoro le ambientazioni riservate.

atmosfera

[at-mo-sfè-ra]
s.f.

* * *

Involucro gassoso di varia composizione e natura, che circonda diversi pianeti, tra cui la Terra.

In senso figurato, condizione di un determinato ambiente, in relazione ai sentimenti o alle reazioni che può suscitare, ai rapporti umani, o sociali, o culturali che vi si stabiliscono.

coinvolgente

[co-in-vol-gèn-te]
agg.

* * *

Capace di far sì che qualcuno sia emotivamente partecipe o di rendere qualcosa appassionante, avvincente.

Vp



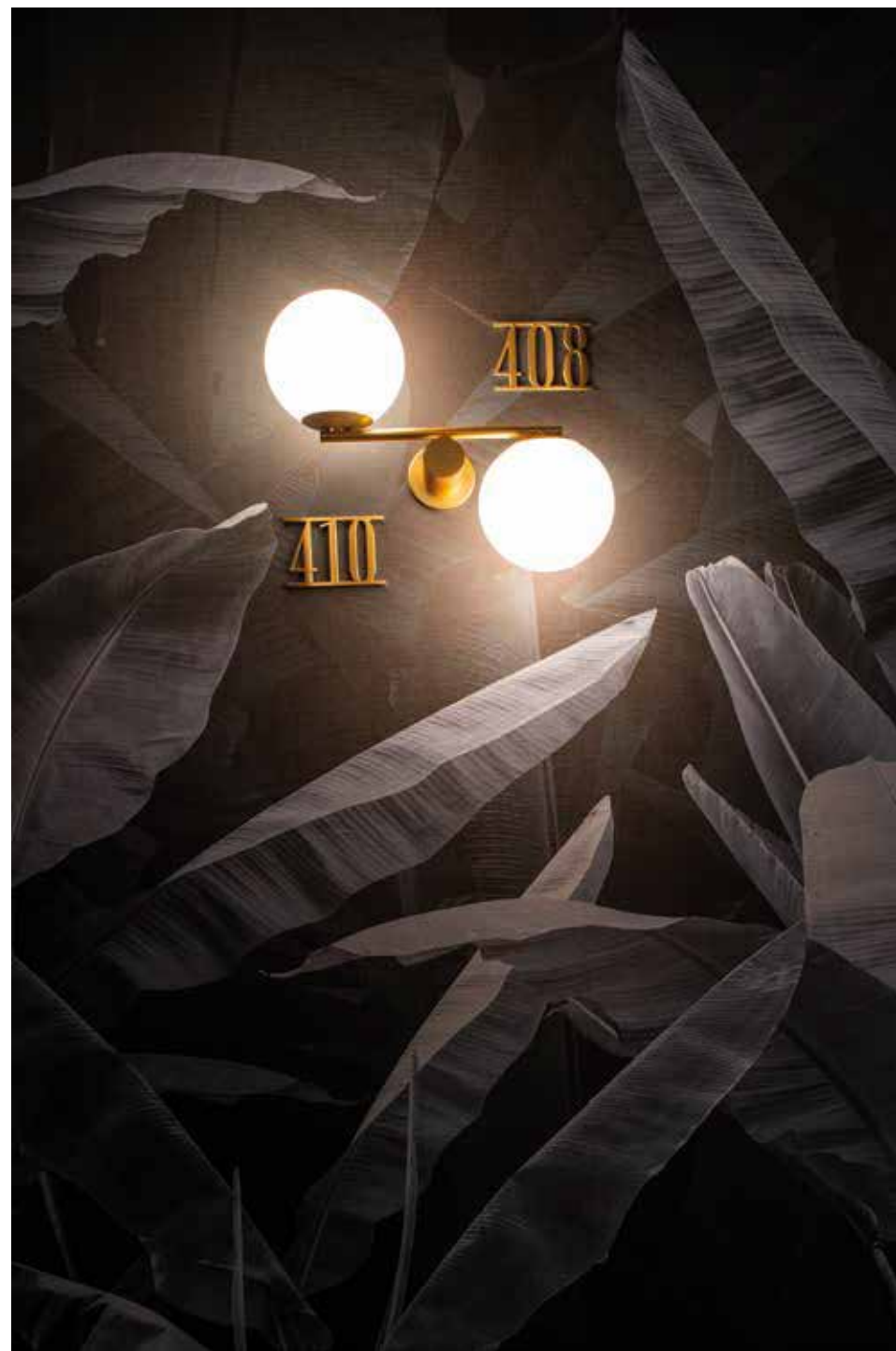


LE ESPERIENZE



ELEGANZA ANNI CINQUANTA

Bancone, pavimenti, sedute e luci dal sapore anni Cinquanta. Il lobby bar è un gioiello di design curato in ogni più piccolo dettaglio. Gli spazi interni, molto ampi, si aprono sulla grande terrazza affacciata sulla piscina e sul parco.



RILASSARSI IN UN'OASI DI DESIGN,
SILENZIO E BELLEZZA.
OGNI STANZA UN MONDO ELEGANTE
DI PICCOLE E GRANDI ATTENZIONI

vp



Vp

VACANZE ROMANE IN UN CONFORTEVOLE RIFUGIO

235 CAMERE DISTRIBUITE SUI CINQUE PIANI DELL'HOTEL. SPAZI DISEGNATI PER INCONTRARE ESIGENZE E DESIDERI DEI VIAGGIATORI CONTEMPORANEI, A VILLA PAMPHILI PER PIACERE O PER LAVORO.

* * *

Interni ampi e luminosi, dove sentirsi a casa e lontano da tutto. In ogni stanza un grande balcone da cui godere la vista sulla vegetazione mediterranea e la campagna della Valle dei Casali, sull'invitante piscina o sull'antico parco Villa Doria Pamphilj. Più di ogni altro spazio, le camere offrono la sensazione di trovarsi in una contemporanea villa urbana, circondati da uno scenario naturale magnifico a breve distanza dalle bellezze artistiche della città. Le cromie vibranti e i materiali preziosi come il legno, le ceramiche, i tessuti, creano un'ambientazione personale e accogliente. Le diverse tipologie di camere permettono di scegliere lo spazio a misura delle proprie necessità. Come le suite complete di angolo bar attrezzato e living perfette per le vacanze più prolungate. All'interno dell'hotel alcune stanze all'occorrenza possono diventare intercomunicanti, creando una soluzione ideale per le famiglie.

ARMONIE RAFFINATE

Il gioioso benessere che a Villa Pamphili si respira dappertutto trova nelle camere la sua massima espressione. Il design ricco di elementi decorativi è sempre raffinato e armonico.

Vp

**“ESISTONO MATERIALI MODERNI?
SOLO CRONOLOGICAMENTE: MA TUTTI I MATERIALI
SONO MODERNI LA MODERNITÀ È NELLA SCELTA,
NELL'IMPIEGO PER UNA ESPRESSIONE”**

* * *

Gio Ponti, architetto e designer italiano (1891-1979)



VACANZE ROMANE RIFUGIO

**235 CAMERE DISTRIBUITE SUI CINQUE PIANI DEL PALAZZO
DISEGNATI PER INCONTRARE ESIGENZE E DESIDERI
CONTEMPORANEI, A VILLA PAMPHILI PER PIACERE O PER**

Interni ampi e luminosi, dove sentirsi a casa e lontano. Ogni stanza un grande balcone da cui godere la vista sulla mediterranea e la campagna della Valle dei Casali, sull'antico parco Villa Doria Pamphilj. Più di ogni camera offrono la sensazione di trovarsi in una città moderna e urbana, circondati da uno scenario naturale magnifico e dalle bellezze artistiche della città. Le cromie vibranti e preziosi come il legno, le ceramiche, i tessuti, creano un ambiente personale e accogliente. Le diverse tipologie di camere di scegliere lo spazio a misura delle proprie necessità complete di angolo bar attrezzato e living perfette per prolungate. All'interno dell'hotel alcune stanze all'occorrenza diventano intercomunicanti, creando una soluzione ideale per famiglie.

polisensoriale

[po-li-sen-so-ria-le]
agg.

Relativo a più sensi, che coinvolge più sensi;
che suscita sensazioni di tipo diverso:
uno spazio polisensoriale, una città polisensoriale.

matèrico

[ma-tè-ri-co]
agg.

Di, della materia, che riguarda la materia.
Nella critica d'arte si riferisce a espressioni artistiche che privilegiano
la funzione espressiva della materia: *la pittura materica.*

Vp







LE ESPERIENZE

FINITURE DI PREGIO E ARREDI ORIGINALI

Le suite, tutte di 48 m², si sviluppano in diversi ambienti pieni di luce, con finiture di pregio e arredi originali ispirati al design italiano anni Cinquanta.





LUSSO E VERSATILITÀ

Area living separata, angolo bar, salottino e due grandi stanze da bagno con lavabo in marmo e legno e rivestimenti in maiolica. Gli specchi nella zona notte, completa di confortevole angolo toilette, amplificano la luminosità degli interni.



SUITE PRESIDENTIAL,
SPAZI GENEROSI E INTIMI



“LA PORTA È L’OSPITALITÀ E LA CASA È UN SOGNO”

* * *

Gio Ponti, architetto e designer italiano (1891-1979)

Vp





accoglienza

[ac-co-glièn-za]
s.f.

* * *

L'operazione, l'atto, il modo,
l'effetto dell'accogliere, del ricevere un visitatore
o un ospite e le parole con cui si accoglie.

apertura

[a-per-tù-ra]
s.f.

* * *

Azione e risultato dell'aprire o dell'aprirsi. Realizzazione di un varco,
di una via di comunicazione tra due luoghi. In senso figurato apertura d'animo, di cuore, sincerità,
lealtà, apertura mentale, assenza di pregiudizi, anticonformismo.

Vp



Vp

SUITE DELUXE, UN APPARTAMENTO SOFISTICATO

ABITARE SPAZI FLUIDI

Salottino e zona notte sono separati,
ma dialogano fra loro grazie a divisori aperti.
Colori accesi e luminosi e tappezzerie a tema
botanico evocano il sole e la natura che
si ammirano dal balcone privato.





LE ESPERIENZE

VACANZE BUSINESS O DI FAMIGLIA

La scrivania da lavoro e l'angolo conversazione con l'accogliente divano, danno sulle grandi vetrate che inondano la suite di luce. Un appartamento impreziosito da tappezzerie con macro foliage e da pattern optical.





GEOMETRIE DI COLORE, DECORI BOTANICI

ELEGANZA LEGGERA

Campiture di colore, dai rossi ai rosa con note di turchese e bianco crema si alternano a grandi foliage tropicali alle pareti. Un eclettismo contemporaneo che si ispira allo stile leggero e gioioso di Gio Ponti, maestro del design italiano.



Vp

SUITE SUPERIOR, LUMINOSITÀ E RESPIRO

UNO SPAZIO DA VIVERE

Gli ampi interni della suite diventano ancora più rilassanti e luminosi, grazie al balcone privato che dà sul parco di Villa Doria Pamphilj. Una grande vetrata affianca la zona notte. La suite è completa di angolo bar attrezzato e zona lavoro. Confortevoli e arredate con cura anche le sale da bagno.





ATMOSFERA E BENESSERE
CONTEMPORANEI



LE ESPERIENZE

FUNZIONALITÀ E BELLEZZA

Stile urbano e solare per spazi suggestivi e dalle molteplici funzioni, per rilassarsi, leggere, conversare, lavorare. Completi di soggiorno con salottino e comoda scrivania. Armadi e guardaroba in legno realizzati su misura offrono la massima capienza.

CURA IMPECCABILE DEI DETTAGLI

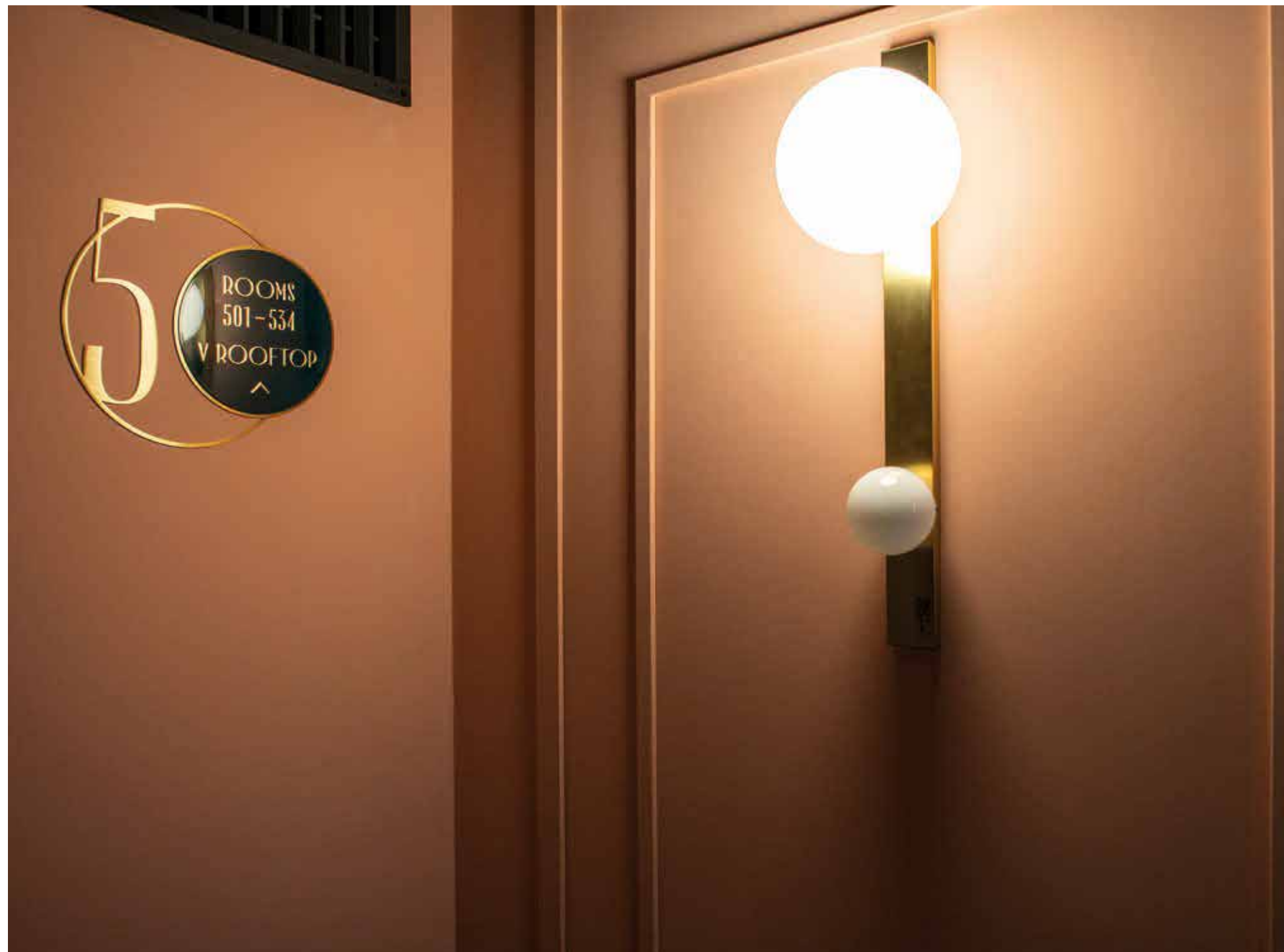


**RELAX FAMILIARE**

Le suite offrono uno spazio ideale per i lunghi soggiorni e per le famiglie. Gli interni luminosi sono particolarmente confortevoli e vivibili, grazie anche ai balconi piacevolmente arredati.



VIVERE GLI SPAZI IN LIBERTÀ



**“AMATE L’ARCHITETTURA PER QUEL CHE DI FANTASTICO,
AVVENTUROSO E SOLENNE HA CREATO
– HA INVENTATO – CON LE SUE FORME ASTRATTE,
ALLUSIVE E FIGURATIVE”**

* * *

Gio Ponti, architetto e designer italiano (1891-1979)

Vp





eclettico

[e-clèt-ti-co]
agg.

* * *

Che combina teorie e metodi diversi. Che rivela capacità in campi diversi, versatile.
Chi si interessa e si dedica a svariate attività: *avere una mente eclettica*.
Chi, specialmente nell'arte, nelle scienze, in filosofia tende a trarre elementi da opinioni, generi, scuole diverse: *artista eclettico, stile eclettico*.

sorprendente

[sor-pren-dèn-te]
agg.

* * *

Che sorprende, che provoca meraviglia, stupore. Straordinario, eccezionale.

Vp



Vp

SUPERIOR E DELUXE ROOM, ACCOGLIENTI CON STILE

EQUILIBRI PERFETTI

Accanto alle suite, le camere deluxe e superior, con una superficie di 25 m² offrono un perfetto equilibrio fra luce e spazi interni. Con la possibilità di rilassarsi nell'ampio e confortevole balcone privato.





PARTICOLARI RAFFINATI

Nello stile raffinato ed eclettico di Villa Pamphili, specchi, arredi colorati e finiture di pregio in tutte le camere. Gli spazi sono completi di zona living e elegante sala da bagno.



INTERNI CONFORTEVOLI
E COMPLETI DI TUTTO

RISCOPRIRE IL GUSTO DEL CONVIVIO,
FRA I SAPORI DELLA CITTÀ ETERNA
E IL VERDE DELLA MACCHIA MEDITERRANEA

Vp



Vp

DESIGN CONTEMPORANEO E PIACERI DELLA TAVOLA

DALLA COLAZIONE ALLA CENA, IN UN AMBIENTE ISPIRATO A UN'ELEGANTE OSTERIA CAPITOLINA, UNA CUCINA CONVIVIALE CHE AFFONDA LE RADICI NEL TERRITORIO.

* * *

Iniziare bene la giornata con una colazione ispirata ai sapori mediterranei, nelle sale del ristorante AcquaViva. Ad attendere gli ospiti prodotti di stagione e uno spazio show cooking dove lo chef prepara al momento ricette gustose e salutari per ogni desiderio. Interni che richiamano un'elegante osteria capitolina interpretata in chiave contemporanea. Qui a pranzo e a cena si possono sperimentare piatti della tradizione romana rivisitati, serviti a centro tavola e da condividere secondo il concetto del convivio o, in alternativa, si possono scegliere menù personali. Un'esperienza culinaria originale che offre anche ai cittadini romani il pretesto per venire a Villa Pamphili. Lo spazio ideale per business lunch e cene di gala, da abbinare a una convention o a un incontro aziendale.

UN AMBIENTE SOFISTICATO

Colori avvolgenti e morbidi.
I rosa pastello, le sfumature
dei verdi, il bianco crema, in
un'armonia sofisticata e originale.
Grandi lampade che galleggiano
leggere nello spazio.

Dietro le quinte



**“L'INCANTO, QUESTA COSA INUTILE E INDISPENSABILE
COME IL PANE”**

* * *

Gio Ponti, architetto e designer italiano (1891-1979)

Vp



DESIGN CONTEMPORANEO DELLA TAVOLA

**DALLA COLAZIONE ALLA CENA, IN UN AMBIENTE ISPIRATO
OSTERIA CAPITOLINA, UNA CUCINA CONVIVIALE CHE AFFRONTA
NEL TERRITORIO.**

Iniziare bene la giornata con una colazione ispirata ai prodotti di stagione e uno spazio show cooking dove al momento ricette gustose e salutari per ogni desiderio richiamano un'elegante osteria capitolina interpreta la tradizione romana rivisitata, serviti a centro tavola secondo il concetto del convivio o, in alternativa, si possono scegliere menù personali. Un'esperienza culinaria originale che ha dato ai cittadini romani il pretesto per venire a Villa Pamphili per business lunch e cene di gala, da abbinare a una cena di incontro aziendale.

meraviglia

[me-ra-vì-glia]
s.f.

Sentimento improvviso di stupore, di sorpresa che nasce di fronte a una cosa o a una situazione fuori dell'ordinario o del previsto: cose che fanno, destano, suscitano meraviglia; uno spettacolo che muove a meraviglia; provare, sentire meraviglia; era pieno di meraviglia.

emozionante

[e-mo-zio-nàn-te]
agg.

Che crea emozione, appassionante, eccitante:
un'avventura emozionante; un film dal finale emozionante.

Vp









LE ESPERIENZE



Emozioni dal vivo

MODERNI MOSAICI AD ARCO CON DECORI VEGETALI





TRAMONTO INFINITO SUL TETTO DI ROMA

UNA TERRAZZA ROMANA AFFACCIATA SU UN PANORAMA MOZZAFIATO, DOVE LA VISTA SI PERDE NELLA SILENZIOSA VALLE DEI CASALI, TRA I PROFUMI DELLA VEGETAZIONE MEDITERRANEA PER UN'ESPERIENZA UNICA.

* * *

Serate indimenticabili che iniziano all'ora dell'aperitivo. Con i drink ricercati e i grandi vini del sofisticato cocktail bar, da sorseggiare nella luce dorata di un tramonto che non finisce mai, ammirando il panorama che spazia dalla piscina al parco circostante, fra pini marittimi e alberi secolari. In sottofondo le sonorità raffinate della musica dal vivo. Momenti tutti italiani per un'esperienza da vivere sul rooftop Terrazza Pamphili. Al quinto piano dell'hotel una delle terrazze più belle di Roma. E poi la notte stellata e il piacere di degustare piatti gourmet preparati al momento con creatività e attenzione per una cena informale e raffinata. La location perfetta anche per concludere in relax riunioni aziendali e meeting di lavoro.

DOLCE VITA SUL ROOFTOP

Eleganti poltroncine in vimini, divanetti informali e piante ovunque. Un'ambientazione rilassante, con zone conviviali e angoli più riservati.

Emozioni dal vivo



“DALL'INTERNO LA CASA ALL'ITALIANA RIESCE ALL'APERTO CON I SUOI PORTICI E LE SUE TERRAZZE, CON LE PERGOLE E LE VERANDE, CON LE LOGGE ED I BALCONI, LE ALTANE E I BELVEDERI”

* * *

Gio Ponti, architetto e designer italiano (1891-1979)



TRAMONTO INFINITO DI ROMA

**UNA TERRAZZA ROMANA AFFACCIATA SU UN PANORAMA
DOVE LA VISTA SI PERDE NELLA SILENZIOSA VALLE DEI
PROFUMI DELLA VEGETAZIONE MEDITERRANEA PER
UNA SERATA UNICA.**

Serate indimenticabili che iniziano all'ora dell'aperitivo con i vini ricercati e i grandi vini del sofisticato cocktail bar, nella luce dorata di un tramonto che non finisce mai. Il panorama che spazia dalla piscina al parco circostante, ai giardini marittimi e alberi secolari. In sottofondo le sonorità di una musica dal vivo. Momenti tutti italiani per un'esperienza rooftop Terrazza Pamphili. Al quinto piano dell'hotel uno dei panorami più belle di Roma. E poi la notte stellata e il piacere di una cena gourmet preparati al momento con creatività e attenzione. Una cena informale e raffinata. La location perfetta anche per i relax riunioni aziendali e meeting di lavoro.

connessione

[con-nes-siò-ne]
s.f.

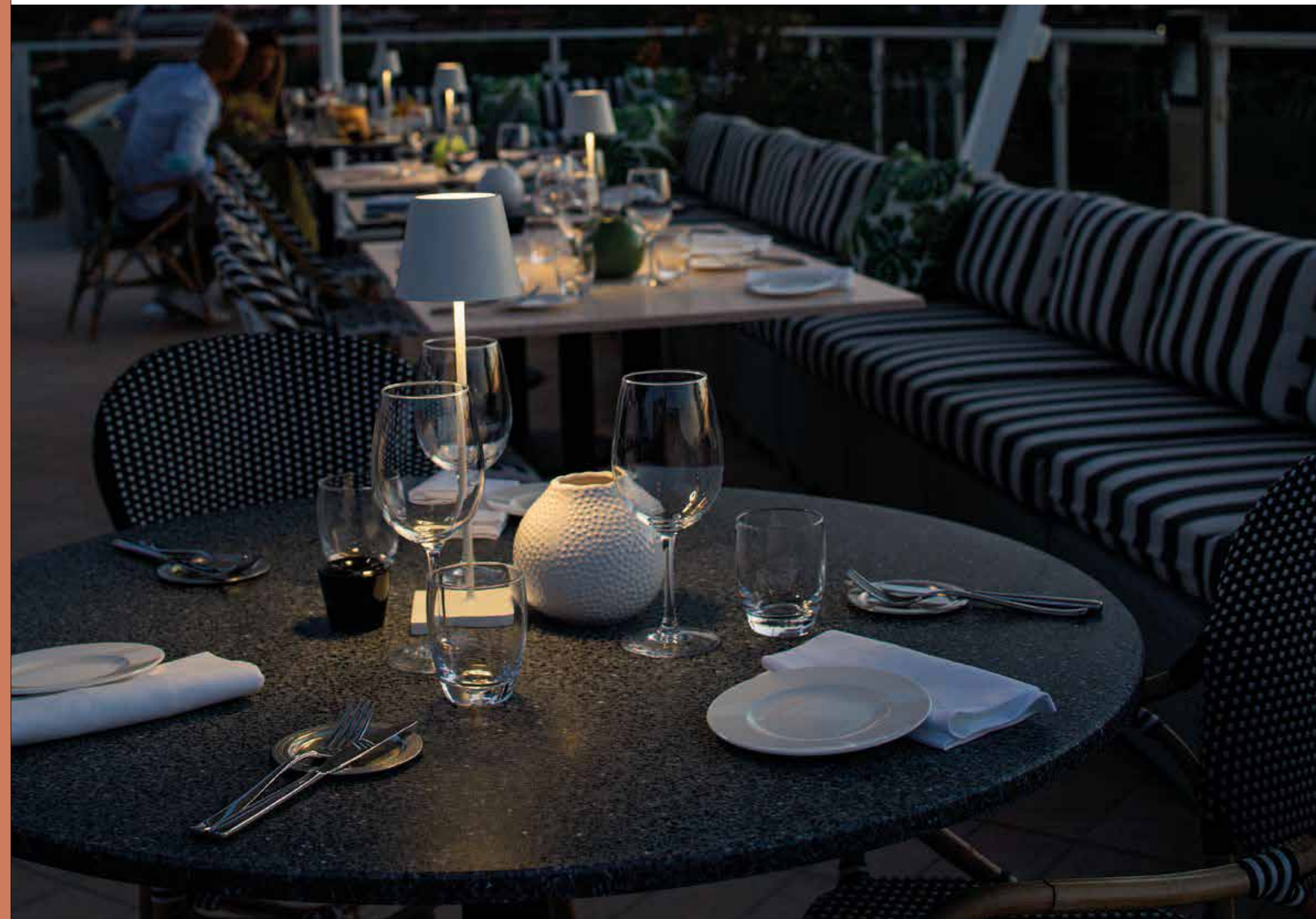
Unione, legame, collegamento: *connessione delle parti*.
L'essere connesso, intima unione fra due o più cose;
legame di stretta relazione e interdipendenza tra fatti, idee.

natura

[na-tù-ra]
s.f.

Complesso di tutte le cose e di tutti gli esseri esistenti nell'universo,
regolato da leggi proprie. *Il sentimento della natura*: la capacità di coglierne la grandezza
e la bellezza in modo immediato e quasi intuitivo.

Vp









LE ESPERIENZE

DETTAGLI DI STILE

Materiali naturali e forme leggere. Lo stile eclettico che caratterizza gli interni dell'hotel prosegue sul rooftop, dove si declina in un design open air curato nei minimi dettagli.

MOMENTI ITALIANI IN UNA TERRAZZA DI DESIGN





CENA SOTTO LE STELLE

Al calare della sera, luci calde e soffuse si accendono in ogni angolo della terrazza e tutto attorno alla piscina che si ammira dall'alto. Una suggestiva scenografia per cene e convivi eleganti.

Vivere l'atmosfera



LUCI SOFFUSE E UNA RAFFINATA
SOCIALITÀ



RIGENERARE CORPO, MENTE E SPIRITO
IN UN'OASI DI ACQUA E DI PIETRA,
DOVE VAPORI E AROMI AVVOLGONO I SENSI

Ap



Vp

UN TEMPIO DI BENESSERE, EQUILIBRIO E BELLEZZA

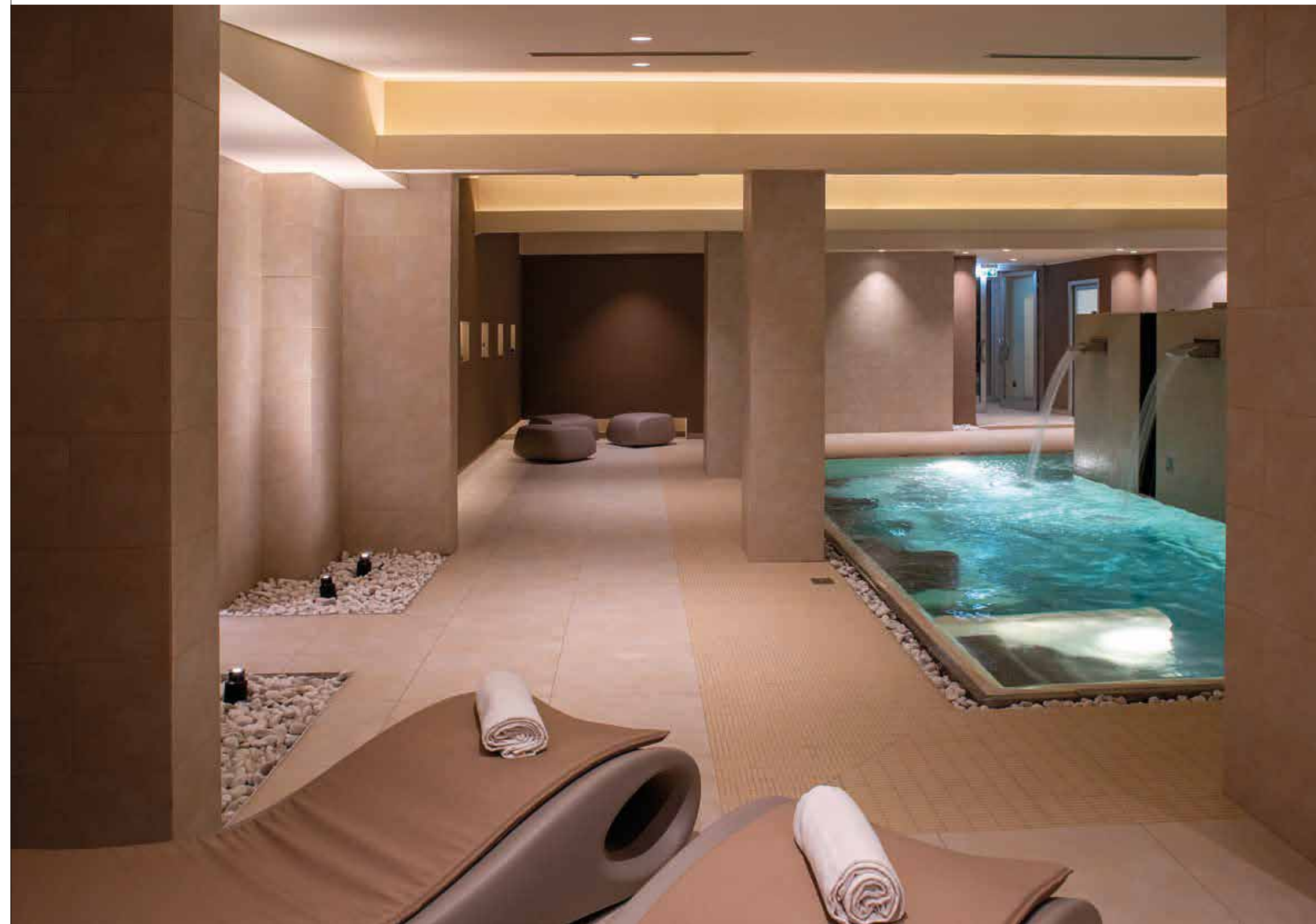
800 M² PER UN'OASI OLISTICA CHE COMPRENDE ZONA UMIDA, CABINE MASSAGGIO E PALESTRA. UN LUOGO DOVE IL TEMPO SI DILATA, SPERIMENTANDO TRATTAMENTI AVANZATI E PERCORSI SENSORIALI.

La vacanza urbana a Villa Pamphili è ancora più completa, concedendosi una pausa gratificante nella spa dell'hotel. Un autentico tempio del benessere, dove si alternano diversi spazi per vivere molteplici esperienze plasmate attorno alle esigenze individuali. Nella zona umida, una vasta piscina con rilassanti getti d'acqua e sale dedicate al bagno turco, alla sauna e alla biosauna. Nelle cabine massaggi, i trattamenti più lussuosi e avanzati con prodotti ed essenze naturali. La palestra è completa di tutte le attrezzature per tonificare il corpo e mantenersi in forma. Personal trainer, esperti nutrizionisti e life coach offrono un sistema di allenamento completo ed efficace. E insieme al personal trainer si può fare la propria sessione di allenamento anche a bordo piscina o fra gli alberi dell'antico parco di Villa Doria Pamphilj.

GIOCHI D'ACQUA

Accanto a piscina e idromassaggio, anche docce emozionali e cromoterapia e un'area relax con tisane e infusi naturali.

Emozioni dal vivo





**“LA LUCE SIMULA FORME, ANNULLA
CERTE PERCEZIONI DI DIMENSIONI E DISTANZE
PERCHÉ NON HA PROFONDITÀ, (...) TRASFORMA PESI,
SOSTANZA, VOLUMI, MODIFICA PROPORZIONI”**

* * *

Gio Ponti, architetto e designer italiano (1891-1979)

Vp



leggerezza

[leg-ge-réz-za]
s.f.

* * *

Condizione di ciò che è leggero, esiguità di peso: *leggerezza di una piuma*.
Agilità, scioltezza di movimento, sveltezza: *ballare con leggerezza*;
disegno eseguito con rara leggerezza di mano.

luminoso

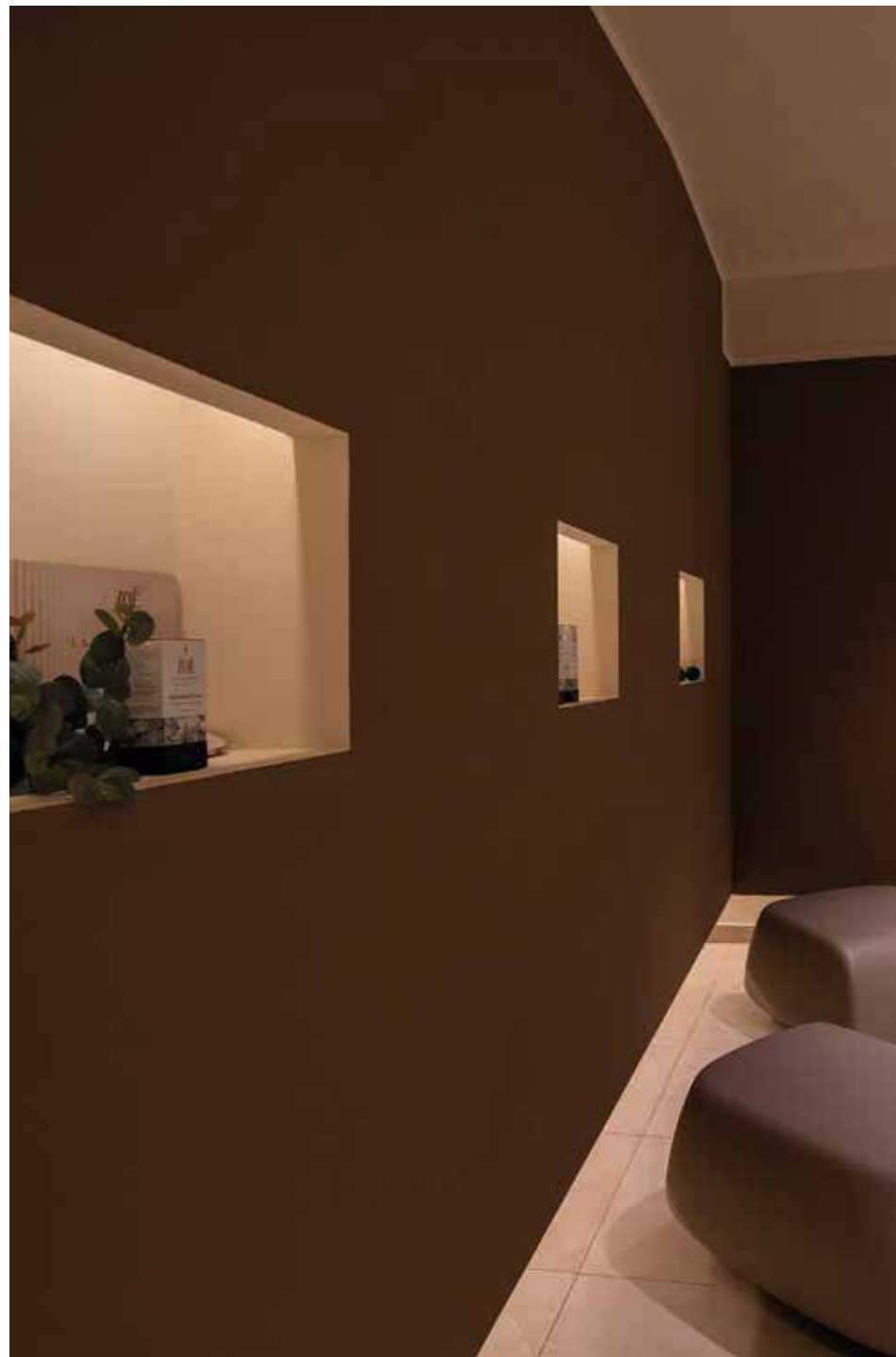
[lu-mi-nó-so]
agg.

* * *

Che emette luce, che è illuminato, pieno di luce. Limpido. Lucente, splendente.

Vp





UN'ESPERIENZA UNICA E APPAGANTE

TRATTAMENTI NATURALI

Pace e silenzio, colori tenui e luci soffici dove trarre il massimo beneficio dai trattamenti naturali nelle sette cabine massaggio della spa.

Vivere l'atmosfera





LE ESPERIENZE





INCONTRI AZIENDALI CON TECNOLOGIA E STILE

1600 M² DI SPAZI MODULABILI E FLESSIBILI PER LA SALA PLENARIA E LE 15 SALE MEETING DISPOSTE SU TRE PIANI DELL'HOTEL. IN OGNI SPAZIO I COLORI VIBRANTI E LA LUCE NATURALE CHE CONTRADDISTINGUONO L'INTERIOR DI VILLA PAMPHILI.

Un centro congressi tecnologicamente avanzato, ma con il calore, l'originalità e l'eleganza che percorrono tutti gli interni di Villa Pamphili. Le cromie luminose e originali e l'eclettismo decorativo tornano, opportunamente calibrati, nella sala plenaria e nelle 15 sale meeting. Ogni spazio è progettato per essere frazionabile o unificabile in modo da adattarsi alle diverse tipologie di incontro, dalle convention alle sessioni di formazione. Eventi che diventano ancora più speciali nello scenario magnifico di Villa Pamphili, rifugio urbano in uno dei parchi più vasti della Capitale, a breve distanza dalle ricchezze storiche e artistiche della città. Fra giardini, terrazze e viste spettacolari, con la possibilità di progettare coinvolgenti attività di team building insieme ai consulenti dell'hotel.

UNO SPAZIO SPETTACOLARE

La sala plenaria ha una capienza di 500 persone ed è completa di ampio e modernissimo Ledwall con cabina di regia. Tappeti e moquette sono realizzati con motivi e decori esclusivi per Villa Pamphili.





LUCE E COMFORT

Le sale, distribuite al piano terreno, a livello piscina e a livello terrazza, sono inondate di luce naturale e con pareti insonorizzate, per un ambiente confortevole e mai asettico.



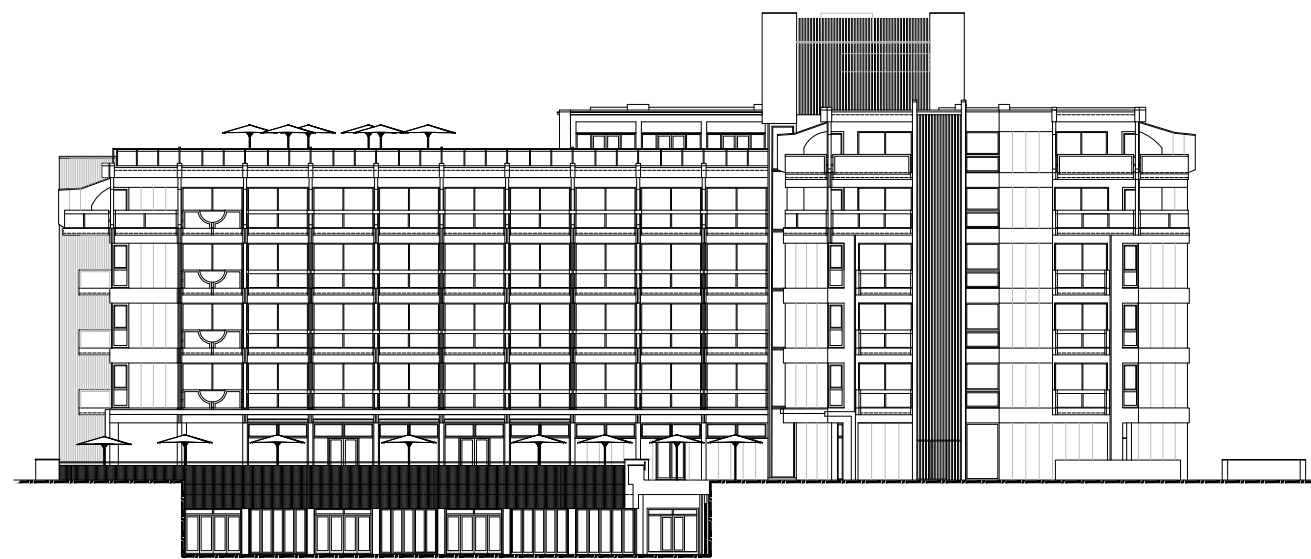
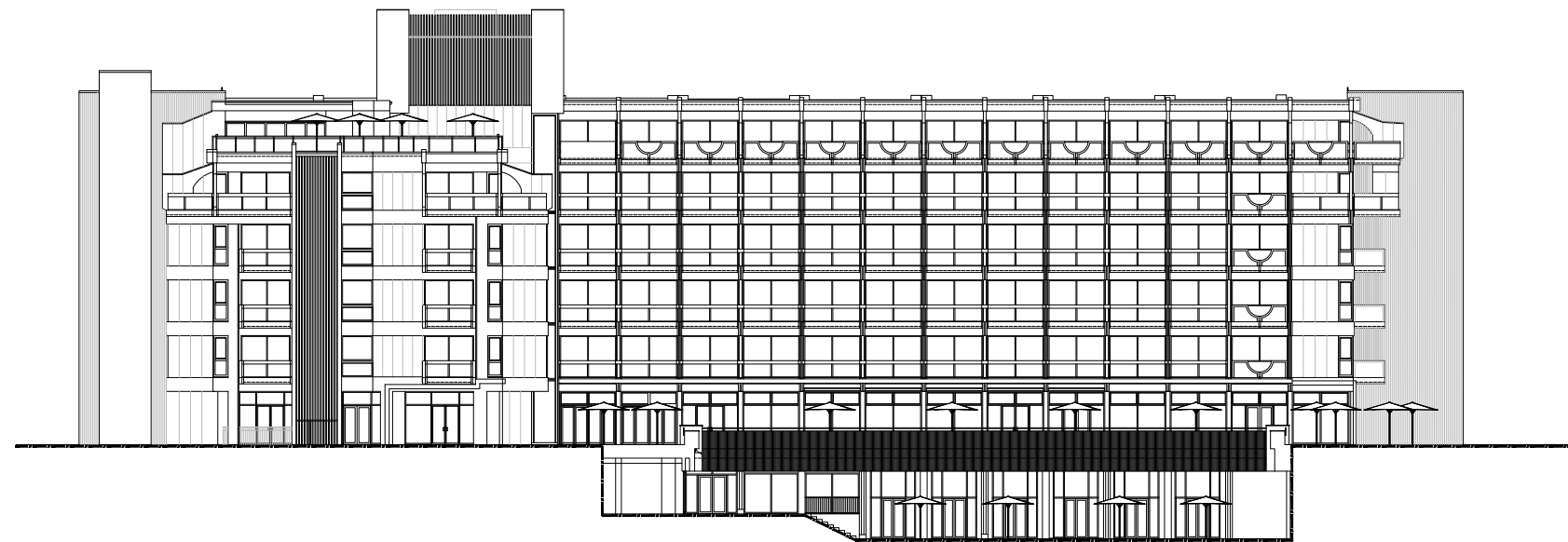
ATMOSFERE SOFISTICATE
PER OGNI EVENTO

TAVOLE TECNICHE

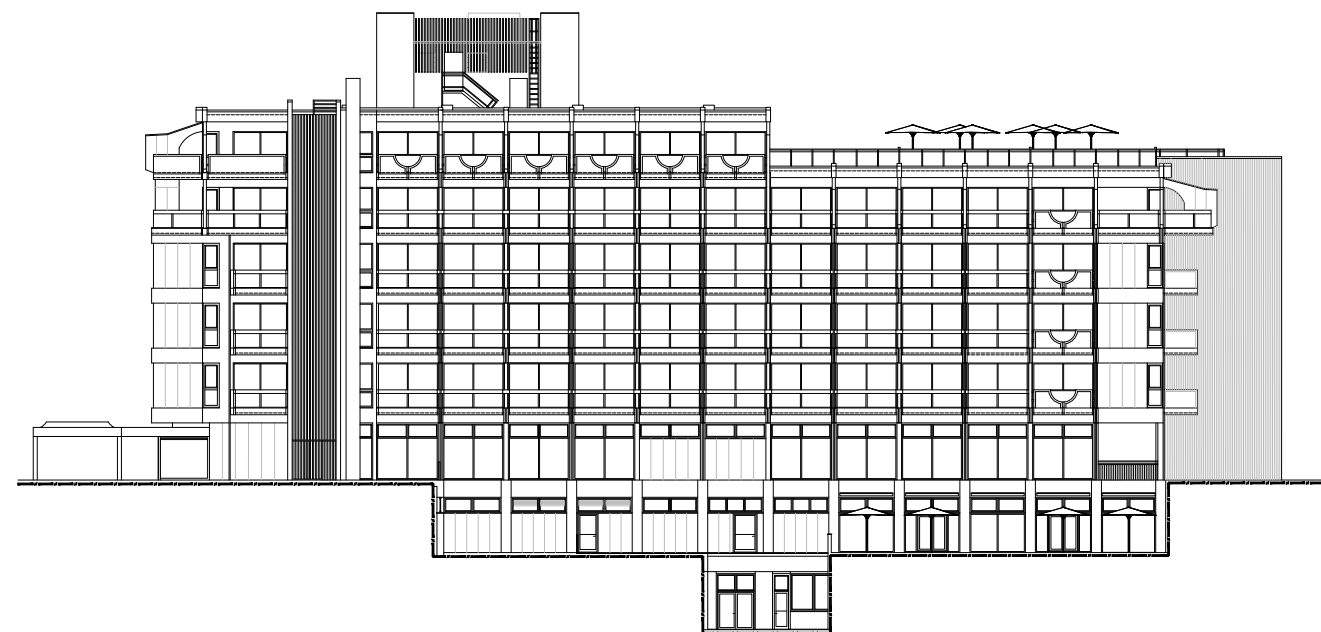
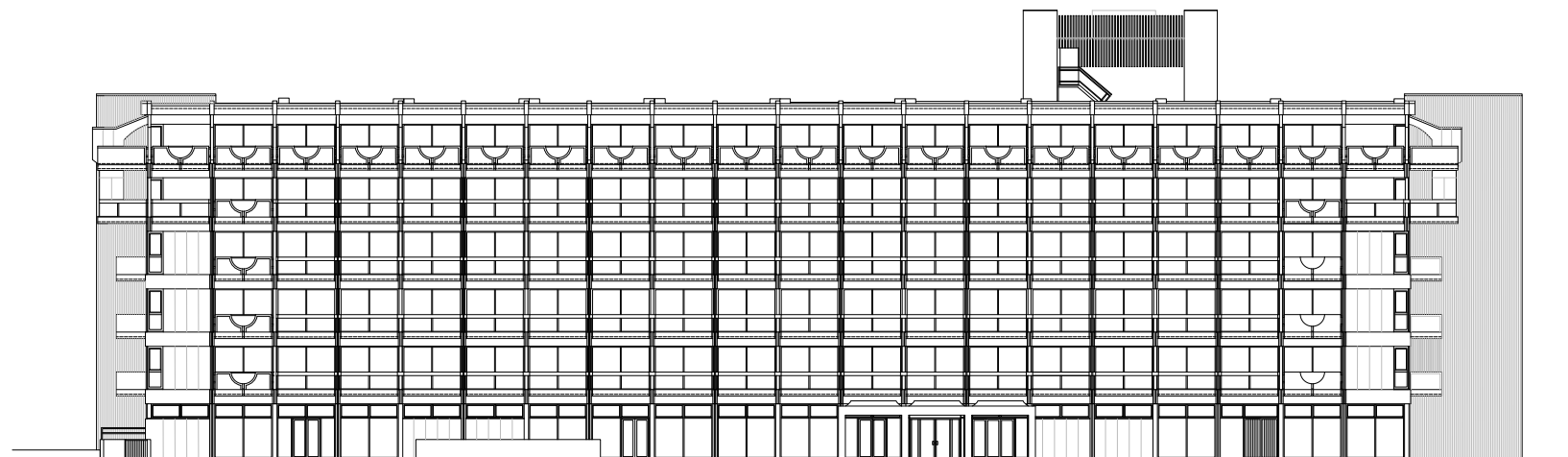
Vp



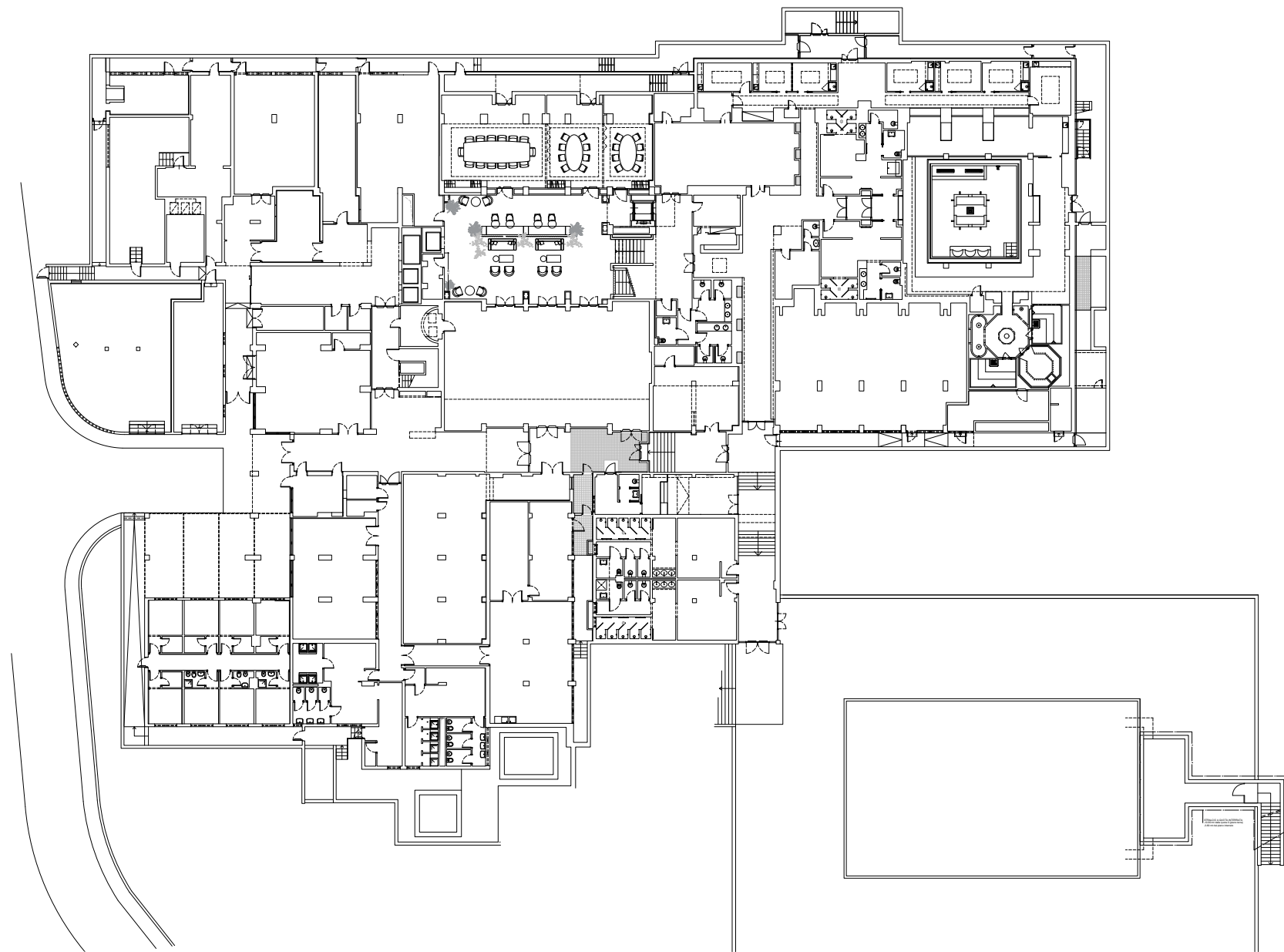
PROSPETTI HOTEL VILLA PAMPILI
Prospetto lato sud-ovest, sud-est



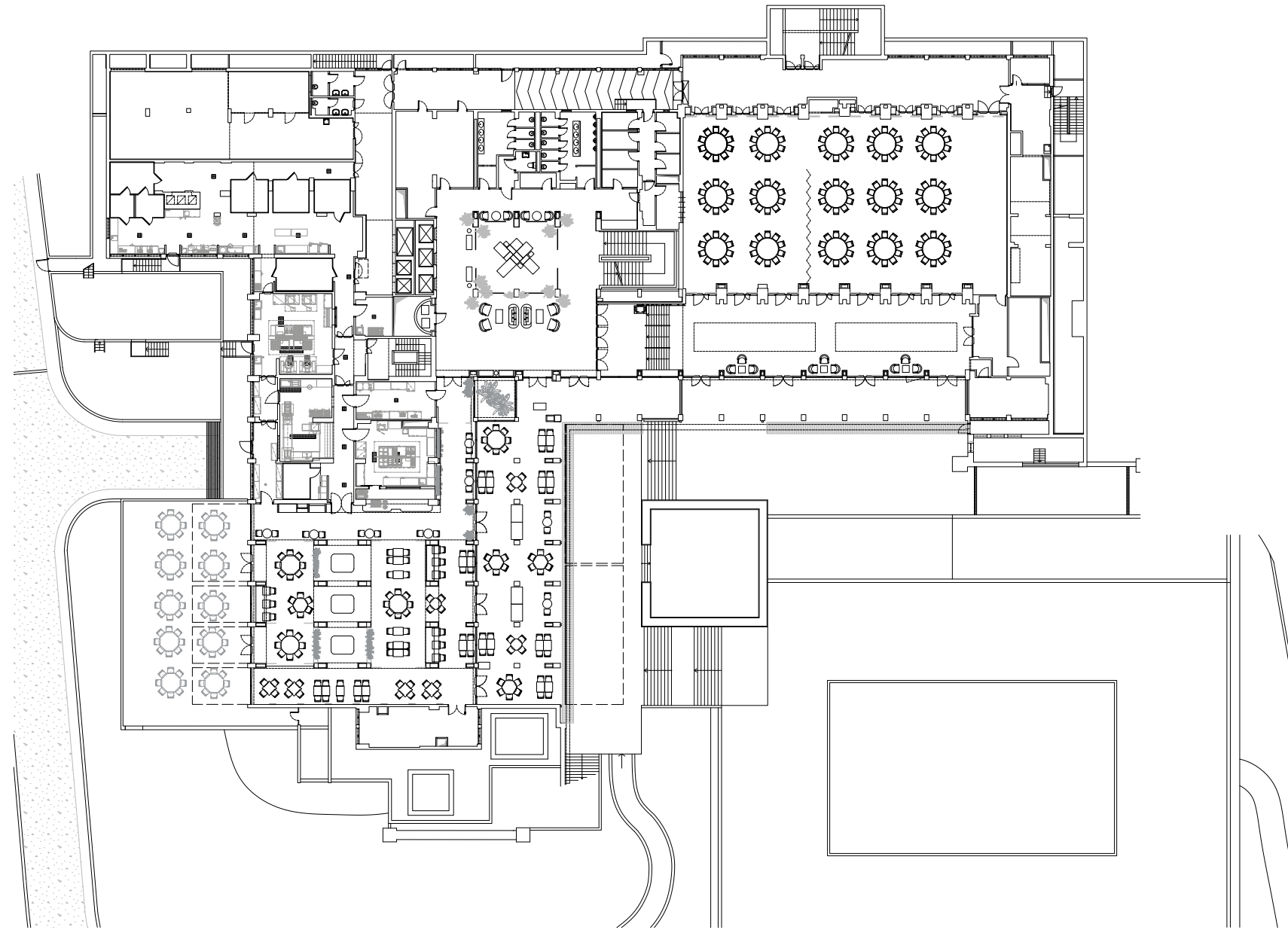
PROSPETTI HOTEL VILLA PAMPILI
Prospetto lato nord-ovest, nord-est



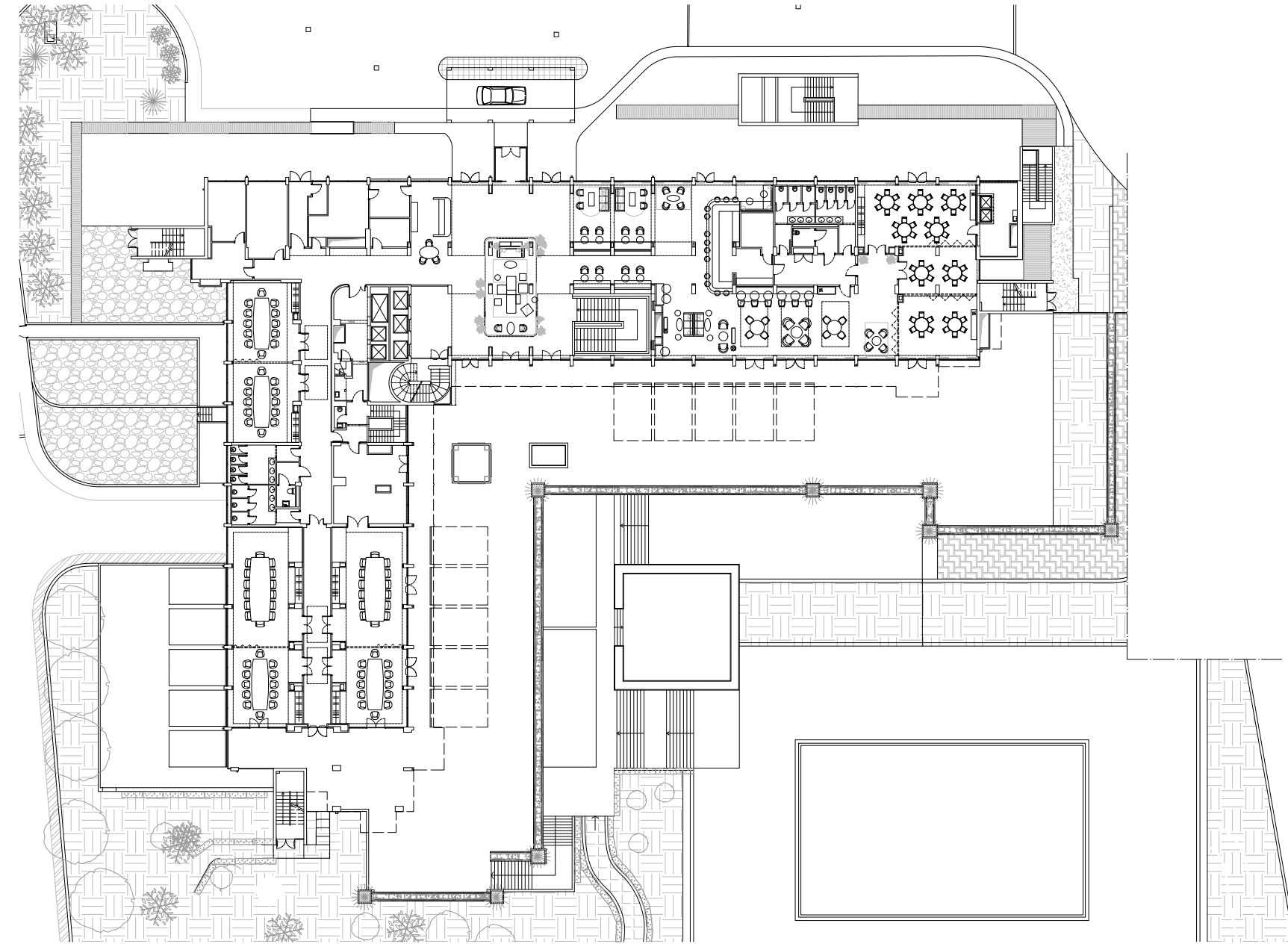
PIANTE DI PIANO HOTEL VILLA PAMPILI
Piano Interrato



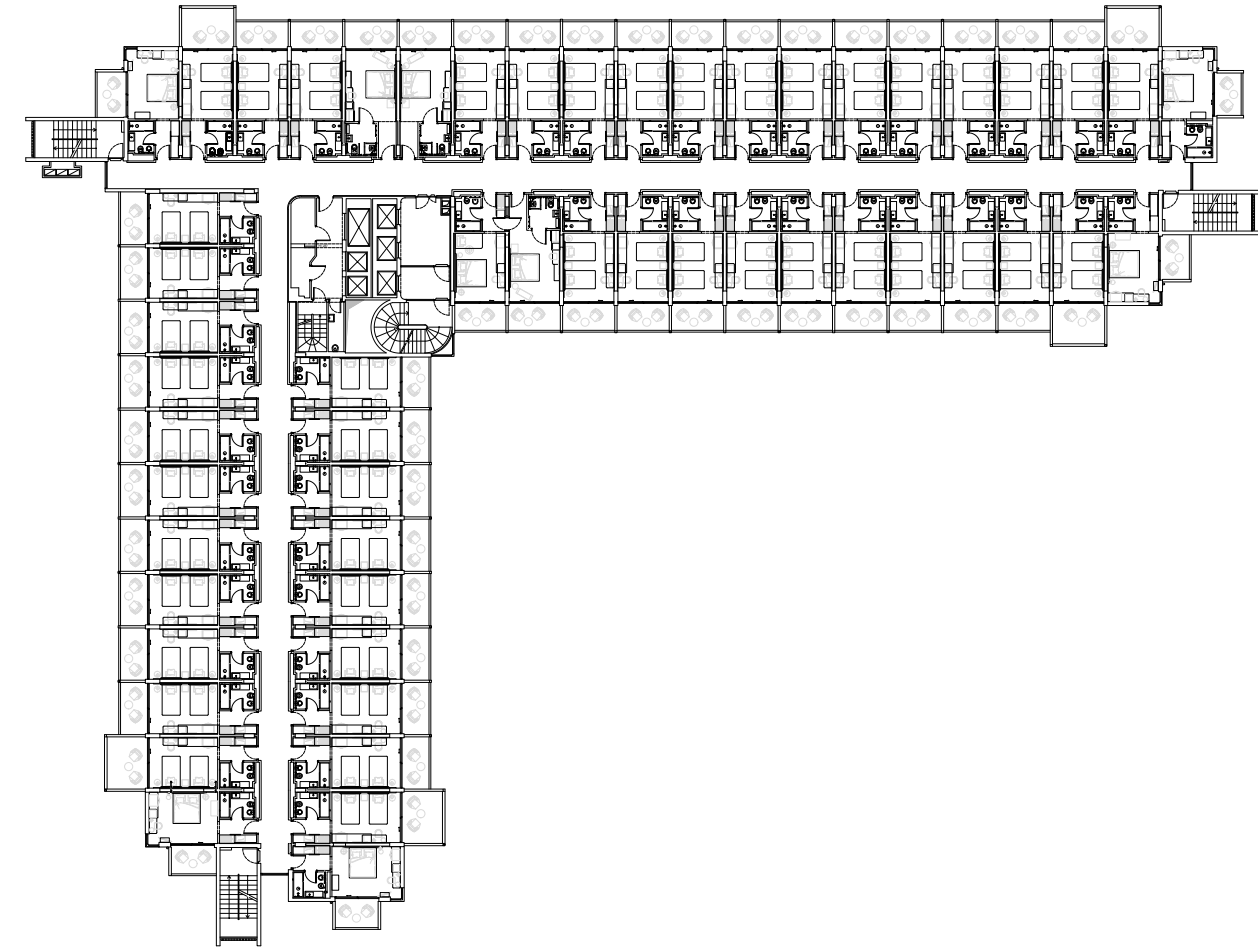
PIANTE DI PIANO HOTEL VILLA PAMPILI
Piano Seminterrato



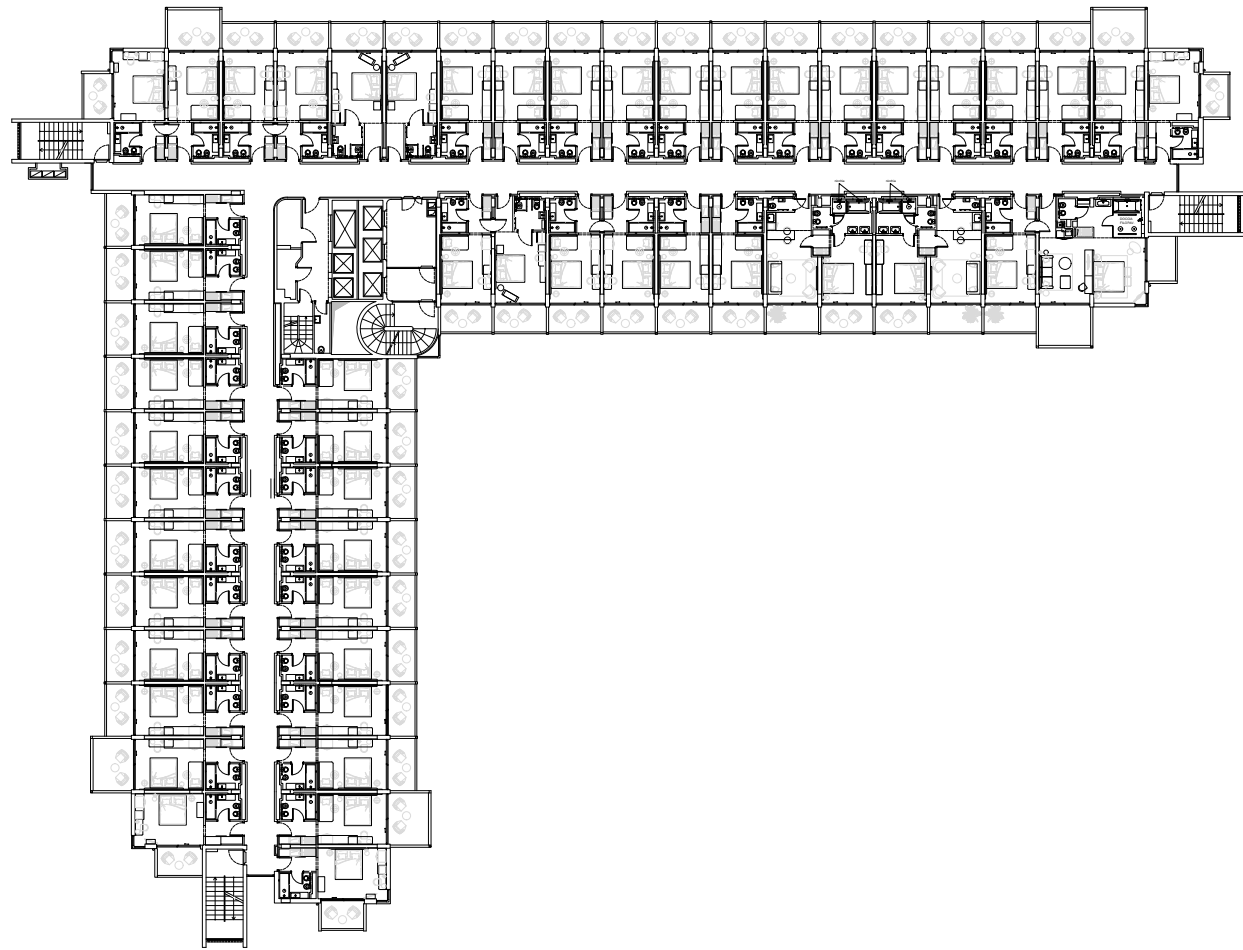
PIANTE DI PIANO HOTEL VILLA PAMPILI
Piano Terra



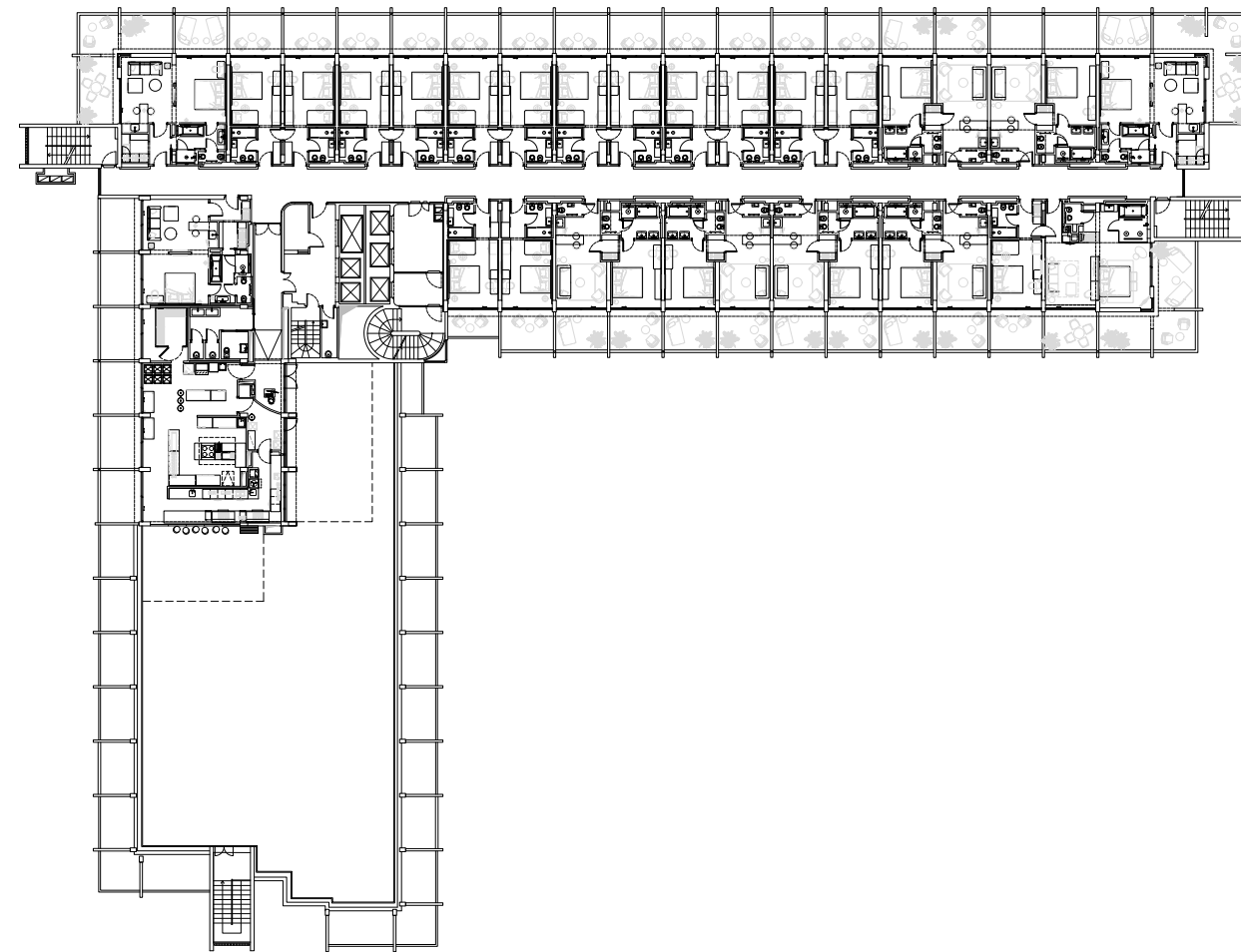
PIANTE DI PIANO HOTEL VILLA PAMPILI
Piano Tipo



PIANTE DI PIANO HOTEL VILLA PAMPILI
Piano Sesto



PIANTE DI PIANO HOTEL VILLA PAMPILI
Rooftop



RINGRAZIAMENTI

ARIES GROUP

* * *

Società di gestione alberghiera specializzata nella conduzione di hotel, resort e residence nelle principali destinazioni italiane, valorizza gli immobili agendo sulle diverse leve di redditività. Chiave di ogni progetto di ospitalità made in Italy la centralità del cliente, la gastronomia italiana, la piattaforma organizzativa e il team di lavoro.

CADORE INTERIORS

* * *

Fondata nel 1969 dalla famiglia Cadore, oggi l'azienda ha una posizione di rilievo nel settore degli arredi italiano e internazionale. Core business il contract alberghiero con interior per hotel da 3 a 5 stelle e ville prestigiose. L'azienda coniuga lavorazioni e metodi della tradizione familiare con le nuove tecnologie, in un connubio vincente fra efficienza produttiva e Made in Italy.

COLLIERS REMS

* * *

Colliers REMS (Real Estate Management Services) fa parte del network di Colliers International Italia e opera per supportare i clienti nella massimizzazione dei rendimenti di singoli asset e portafogli immobiliari. Con due sedi a Milano e Roma, Colliers REMS è in grado di offrire servizi immobiliari customizzati su tutto il territorio nazionale.

DEXTER MOREN ASSOCIATES

* * *

Pluripremiato studio di architettura e interior design con sede a Londra, nei suoi 29 anni di attività si è affermato in particolare nel settore alberghiero a livello internazionale. Al di fuori delle tendenze, ogni progetto di hôtellerie si ispira al contesto architettonico e paesaggistico, per creare spazi autentici e di carattere, con una cura impeccabile dei dettagli.

ELETTROMECCANICA GALLI ITALO

* * *

Con più di 60 anni di esperienza nel mercato dell'installazione e manutenzione di impianti tecnologici, Elettromeccanica Galli Italo fa parte dal 2001 del gruppo Eiffage. Con un ufficio tecnico interno di oltre 50 persone per garantire alta professionalità fin dalla progettazione, l'azienda offre una consolidata competenza anche nella realizzazione di quadri BT.

IMPRE.DO

* * *

Impre.DO è un'azienda edile leader nel settore Real Estate. Fondata nel 2014 da Daniele D'Orazio, ha maturato un solido know how cantieristico in ambito residenziale, civile, direzionale e hospitality. Impre.DO realizza prodotti immobiliari attrattivi e innovativi grazie a un team esperto e affidabile di oltre 100 professionisti.

JACOBS ITALIA

* * *

Jacobs offre una gamma completa di consulenze e servizi scientifici, tecnici, professionali, di costruzione e di gestione dei progetti, con una particolare attenzione alla sostenibilità e sicurezza. La società opera in tutta l'Europa continentale con Jacobs Italia, che ha uffici a Milano, Roma e Bologna e un'organizzazione multidisciplinare di oltre 300 persone.

MEREGALLI IMPIANTI TERMOTECNICI

* * *

L'azienda si distingue da oltre 50 anni per la rapidità e affidabilità di esecuzione delle commesse. Nella sede operativa di Arcore conta su più di 90 risorse per la realizzazione di impianti meccanici e antincendio nei settori industria, terziario e residenziale e per la riqualificazione di immobili "chiavi in mano", attività di global service e conduzione impianti tecnologici.

GLOSSARIO

BANQUETING	DIRETTORE	MAÎTRE	SALA MEETING
Servizio per la preparazione di eventi, privati o di lavoro, che comprende il menù e l'allestimento. Da cene di gala a business lunch, a banchetti per feste e celebrazioni.	Il responsabile dell'hotel e di tutto il personale. Il suo ruolo è fondamentale nel dare alla struttura il suo carattere e i suoi elementi distintivi.	La persona responsabile del servizio sala nelle aree dedicate alla ristorazione.	Fa parte del Centro congressi che in genere comprende più sale meeting. È lo spazio dedicato a riunioni e incontri business
BUFFET	KING SIZE BED	POOL BAR	SALA PLENARIA
Composto da vari piatti tra cui gli ospiti possono scegliere servendosi autonomamente. L'hotel può offrire ad esempio una colazione o una cena a buffet.	Sono i letti matrimoniali di maggiori dimensioni, di solito nelle suite e nelle camere più lussuose.	Bar in prossimità della piscina dell'hotel, offre agli ospiti la possibilità di uno snack, un drink o un caffè.	È la sala principale del Centro congressi, dotata della maggiore capienza e di tutte le attrezzature per gli incontri più importanti. Prevede la progettazione accurata di ingressi e uscite, oscurabilità e insonorizzazione.
CENTRO CONGRESSI	LOBBY	QUEEN SIZE BED	SPA
L'area dell'hotel dedicata a incontri aziendali, riunioni di lavoro, convention, sessioni di formazione.	Area condivisa da tutti gli ospiti, luogo di incontro comune, situato al piano terra vicino alla reception.	Letto matrimoniale particolarmente confortevole, più grande del consueto letto a due piazze.	Centro benessere, può offrire agli ospiti e ai visitatori dell'hotel una serie di servizi che spaziano da trattamenti e massaggi a sauna e bagno turco.
CONCIERGE	LOUNGE	RECEPTION	SUITE
Questo termine di origine francese indicava fin dal medioevo la persona che nei palazzi e castelli accoglieva gli ospiti. Oggi è l'ambasciatore dell'hotel che, con empatia, efficienza e gentilezza si occupa dell'accoglienza, ma anche di soddisfare le richieste più diverse, dai servizi di prenotazione ai suggerimenti sulle attrazioni da visitare nei dintorni.	Spazio destinato al tempo libero e al relax degli ospiti arredato con divani, poltroncine, tavolini e completo di sala da bagno.	Il luogo dove vengono accolti gli ospiti in arrivo e i visitatori dell'hotel. È il biglietto da visita della struttura, fondamentale per comunicare una prima, positiva impressione.	Lussuoso appartamento composto da due o più stanze, oltre alla zona notte. Può anche comprendere angolo bar e zona pranzo e lavoro.
	LOUNGE BAR	ROOFTOP	
	Si caratterizza per l'atmosfera informale e rilassante. Ideale per drink e pasti veloci.	Terrazza panoramica all'ultimo piano dell'hotel con bar ristorante per aperitivi, cene e dopo cena.	

Proprietà FONDAZIONE ENPAM FONDO ANTIRION GLOBAL COMPARTO HOTEL	Concept, art direction e progetto grafico Valérie Rusconi per Zoh Studio
Conduttore ARIES GROUP SRL	Fotografie e contenuti multimediali Andrea Artoni Fonte immagini sezione Il paesaggio iStock Photo
Developer ANTIRION SGR SPA	Organizzazione contenuti e testi Valeria Cristofani
Advisor COLLIERS INTERNATIONAL ITALIA SPA	Stampa Unigrafica
Progettazione integrata e direzione lavori JACOBS ITALIA SPA	
Opere civili e strutturali IMPRE.DO SRL	
Concept refurbishment hotel design, INTERIOR DESIGN & SPACE PLANNING, ART DIRECTION DEXTER MOREN ASSOCIATES LTD.	
Contract furnishings CADORE ARREDAMENTI SRL UNIPERSONALE	
Impianti elettrici ELETTROMECCANICA GALLI ITALO SPA	
Impianti meccanici MEREGALLI IMPIANTI TERMOTECNICI SRL	
Project management COLLIERS REAL ESTATE MANAGEMENT SERVICES ITALIA SRL	Finito di stampare nel mese di settembre 2021 a Milano

